

SCALE! UP!



The Business Game

odoo



Cette version est adaptée pour Odoo 19.

Scale-Up! Business Game est un jeu édité par Odoo S.A. sous licence Creative Commons BY-NC-SA.

Auteurs: Charline Louis, Fabien Pinckaers.

Illustrateurs: Nicolas Micheau, Csaba Fazekas, Clara Climent Pérez

Adaptation en v19: Ysaline Jooris, Marie-Aline Marchal

Éditeur: Odoo S.A. Chaussée de Namur, 40 - 1367 Belgium

Plus d'information: odoo.com/scaleup



Prologue

« C'est fini, je démissionne ! »

Voici les mots que tu as lancés à la tête de ton boss il y a trois mois. Avec 50.000 € d'économie, tu es prêt.e à commencer une nouvelle aventure : ouvrir ta propre entreprise d'ameublement de bureaux.

Un mois plus tard, ta société MyOffice SA. est constituée. Après quelques interviews, ton équipe se développe et tu as engagé Sophia, responsable des ventes, Marc, responsable des achats et Paul, ton secrétaire.



Toi
PDG



Sophia
Resp. Ventes



Marc
Resp. Achats



Paul
Secrétaire

Paul t'a aidé à trouver un espace pro bon marché. Maintenant, place au business ; achète ton premier produit, développe ta société, revends ces produits et, avec un peu de chance, engrange des bénéfices !

Le premier jeu, « Achats et Ventes », t'aidera à mettre en place ton commerce : de l'achat à la vente et livraison. Dès que ce jeu sera terminé, tu pourras choisir entre 9 autres scénarios pour développer ta stratégie, dont :

- Ouvrir un **point de vente** pour les clients
- **Vendre en ligne** avec un eCommerce
- **Gérer** la comptabilité

Bonne chance !



Règles

Scale-Up! est composé de dix jeux (ou études de cas) de 7 à 9 cartes chacun. **Commence avec la partie « Achats et Ventes »**, ensuite tu pourras choisir les jeux suivants en fonction de ta stratégie. Pour chaque carte, suis ces 3 étapes :

- 1 Lis la conversation au recto de la carte.
Ne la retourne pas encore !



- 2 Trouve et exécute la solution sur www.odoo.com. **Prends ton temps**, le but est d'apprendre.



- 3 Compare ce que tu as fait avec la solution donnée au verso de la carte.



Score

Fais la somme des étoiles côté recto si tu as trouvé la solution avant de retourner la carte (même si tu as fait différemment de la réponse donnée). Si tu as regardé la solution, calcule les étoiles du côté verso. N'oublie pas de compter le bonus si tu l'as trouvé. La totalité des étoiles te donne ton niveau :

16+	14-15	12-13	10-11	7-9
🏆🏆🏆🏆🏆	🏆🏆🏆🏆	🏆🏆🏆	🏆🏆	🏆

Achats et Ventes

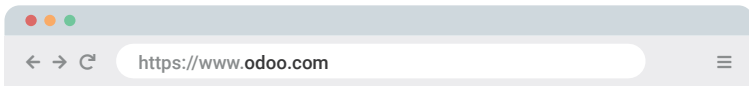
Tu es le PDG de **MyOffice SA.**, un détaillant de meubles modernes. Pour t'aider à développer ton entreprise, tu as décidé d'implémenter un logiciel de gestion.

Crée la base de données de ton entreprise sur odoo.com via le bouton « **Lancez-vous - C'est gratuit** » et sélectionne les **apps** nécessaires pour gérer le procédé suivant :

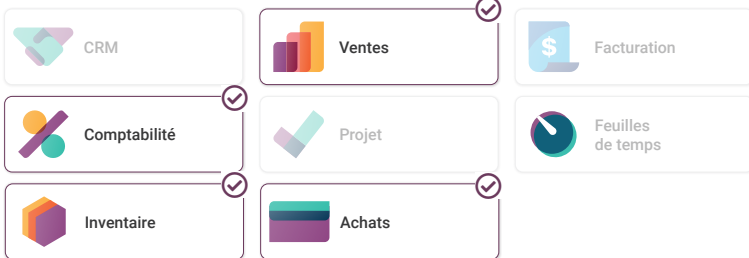
- 1 **Crée un produit**
- 2 **Achète des Bureaux en bois**
- 3 **Réceptionne les produits**
- 4 **Contrôle la facture**
- 5 **Vends les produits**
- 6 **Livre le client**
- 7 **Facture le client**
- 8 **Enregistre le paiement**
- 9 **Analyse les profits**



Installe les applications



Lancez-vous - C'est gratuit



i Tu dois installer ces applications pour ce jeu, mais tu peux en installer plus.

Continuer

Nom de l'entreprise
edu-MyOffice-SA

edu-myoffice-sa.odoo.com

Pays
Belgique ▼

Démarrer maintenant

i Si le nom de ton entreprise commence par 'edu-', ta base de données sera valide pendant 24 mois mais sera ensuite désactivée sans sauvegarde possible.

Ton pays est sélectionné par défaut. Le pays définit la comptabilité (taxes, journaux, rapports légaux).

Une fois ta base créée, tu recevras un e-mail pour confirmer celle-ci et valider ton mot de passe.



Crée un produit

1



Marc • Responsable des Achats

Salut, on a visité **Wood Corner**, un nouveau fournisseur en meubles de bureaux. Voici une photo de leur **Bureau en bois** qu'on aime beaucoup.

Toi



Quel est le prix ?



Marc • Responsable des Achats

C'est **140 €/pièce**, mais si on commande **minimum 10 bureaux**, ils reviennent à **100 €/pièce**. On peut les vendre à **220 €**.

Toi



Parfait ! Je vais **créer le produit** dans notre catalogue.





Achats

Produits ▶ Produits

Nouveau

Produit

☆ Bureau en bois

Informations générales

Ventes

Prix

Type de produit ? Biens Service Combo **Prix de vente ?** 220,00 €

Politique de facturation ? Quantités commandées **Coût ?** 140,00 €

Suivre l'inventaire ?



Tu peux introduire un coût entre 100 et 140 car il changera en fonction des futurs achats.

Informations générales

Ventes

Prix

Achats

Fournisseur	Quantité	Prix unitaire	
Wood Corner	10,00	100,00	
Wood Créer "Wood Corner"	1,00	140,00	



Achats & Ventes

Achète des Bureaux en bois

2

Toi



Sophia, je compte acheter des **Bureaux en bois**.
À ton avis, quelles seront les ventes mensuelles ?



Sophia • Responsable des Ventes

Entre 9 et 12.

Toi



Ok, j'**achète 10 bureaux** pour commencer.





Achats

Commandes ▶ Demandes de prix

Nouveau

Fournisseur ? Wood Corner ▼

Produits

Autres informations

Produit	Quantité	Prix unitaire	Taxes	Montant	
Bureau en bois	10,00	100,00	21% M	1.000,00 €	

[Ajouter un produit](#)



Les taxes varient en fonction du pays. En fonction de ta localisation, tu n'auras peut-être pas le même taux de taxation que dans l'exemple donné.

Confirmer la commande ▶

DDP

Envoyé

Bon de commande...



Ce bouton te permet de gérer la réception directement.



Réception
1



Réceptionne les produits

3



Appel entrant...

Bonjour, c'est le livreur de chez Wood Corner.

Je serai à votre entrepôt dans 5 minutes, pouvez-vous ouvrir un quai de chargement ?

Toi



Ok, vous pouvez aller au quai 3. Je **validerai le reçu**.





Inventaire

Réceptions

1 À recevoir

Référence

Contact

Statut

WH/IN/00001

Wood Corner

Prêt

WH/IN/00001

Recevoir de Wood Corner

Document d'origine ? P00001

Opérations

Info complémentaire

Note

Produit

Demande

Quantité



Bureau en bois

10,00

10,00



Valider

Brouillon

Prêt

Terminé



As-tu cliqué sur **Recevoir** ou sur le **camion** à la place d'aller dans l'application Inventaire ? Dans ce cas, tu as découvert la magie de l'intégration.

Recevoir



Reception
1





Paul • Secrétaire

Salut, on a reçu une facture du fournisseur **aujourd'hui**.

Je l'ai mise sur ton bureau, peux-tu **la créer, vérifier et valider** ? Pas besoin de la payer maintenant, l'échéance est dans 2 mois.



Wood Corner
1164 Cambridge Drive
White Tanks, AZ 85340
United States
accounting@wood-corner.com

MyOffice SA
1725 Slough Avenue
Scranton PA, 18540
United States

Facture 2025/0123

Description	Quantité	Prix Unitaire	Montant
Bureau en bois	10,00	110,00€	1 100,00€
Sous-total			1 100,00€
Taxes			231,00€
Total			1 331,00€

Veuillez utiliser la communication suivante pour votre paiement :
INV/2025/0123
Délai de paiement : **2 mois**





Comptabilité

Fournisseurs ▶ Factures four...

Nouveau

Fournisseur Wood CornerDate de facturation Aujourd'hui

Saisie automatique ?

Sélectionner ...

P00001: 1.000,00 €

Lignes de facture

Écritures comptables

Autres infos

Libellé	Quantité	Prix	Taxes	Montant	
Bureau en bois	10,00	100,00	21% M	1.000,00 €	

[Ajouter une ligne](#)

Confirmer

Brouillon

Comptabilisé



Point Bonus • Il y a une différence entre la facture saisie automatiquement par Odoo (100 €) et celle du fournisseur (110 €). Généralement lorsque cela arrive, tu envoies un message au fournisseur. Reçois une supplémentaire si tu as remarqué cette différence (même si tu n'as pas envoyé de message).

Tu peux générer une note de crédit directement depuis la facture correspondante. Pour cela, va sur **Comptabilité** ▶ **Fournisseurs** ▶ **Factures fournisseurs**, ouvre la facture correspondante, et clique sur **Note de crédit**.

À: Wood Corner



Bonjour, sur votre facture 2025/0123, vous nous facturez à 110 €/unité au lieu de 100 € comme convenu précédemment. Nous acceptons la facture, mais nous la paierons lorsque nous aurons reçu la note de crédit de 100 €. 😊

Envoyer





Brandon • Client

Bonjour, c'est **Brandon** de chez **Azure Interior**.

J'ai vu vos superbes bureaux en bois dans votre catalogue. Pouvez-vous **m'envoyer un devis pour 3 bureaux** à : **brandon@game.odoo.com** ?

Toi



Je vous l'envoie par e-mail maintenant !



Brandon • Client - 1 heure plus tard

Bonjour, c'est Brandon.
Je **confirme** le devis. J'attends la livraison avec impatience !





Ventes

Commandes ▶ Devis

Nouveau

Client Azure Interior, Brandon

Lignes de commande

Autres informations

Produit	Quantité	Prix unitaire	Taxes	Montant	
Bureau en bois	3,00	220,00	21%	660,00 €	

[Ajouter un produit](#)

Envoyer

Devis

Envoyé

Commande client

Configurer l'agencement de votre document

Agencement

Light

Boxed

Bold

Stripped

Arrière-plan

Vide

Texte

Lato

Logo



Devis #S0001

Continuer

Ignorer

Confirmer

Devis

Envoyé

Commande client



Ce bouton t'envoie directement sur le bon de livraison.



Livraison
1





Roger • Responsable Inventaire

J'ai un rendez-vous ce matin.

Peux-tu traiter et **valider les bons de livraison** prêts à être envoyés aujourd'hui ?
Assure-toi que celui d'**Azure Interior** est bien envoyé.

Toi



Ok, je m'en occupe tout de suite !





Inventaire

Bons de livraison



1 À livrer

Référence

Contact

Statut

WH/OUT/00001

Azure Interior, Brandon

Prêt

Valider



Brouillon



En attente



Prêt



Terminé



Odoo réserve les produits automatiquement sur la base des quantités disponibles. Cependant, même si tu n'as pas assez de stock, tu peux forcer le transfert. Dans ce cas, le stock sera négatif jusqu'à ce que tu le réapprovisionnes.





Anita • Comptable

Peux-tu **facturer les commandes** que nous avons livrées ?
J'aimerais que tout soit fait avant la fin du mois.

Toi



Je fais ça !





Ventes

À facturer ▶ Commandes à facturer

Nombre	Client	Total	Statut de la facture
S00001	Azure Interior, Brandon	798,60 €	À facturer

[Créer une facture](#)**Créer une facture ?** Facture normale

Les autres options Acompte te permettent de ne facturer qu'une partie de la facture (par exemple 20 % ou 500 €).

[Créer brouillon](#)

Produit	Quantité	Prix	Taxes	Montant
Bureau en bois	3,00	220,00	21%	660,00 €
Montant hors taxes:				660,00 €
TVA 21%:				138,60 €
Total:				798,60 €

[Confirmer](#)

Brouillon

[Comptabilisé](#)

Enregistre le paiement

8

Boîte de réception (1)



NOTIFICATION DE PAIEMENT

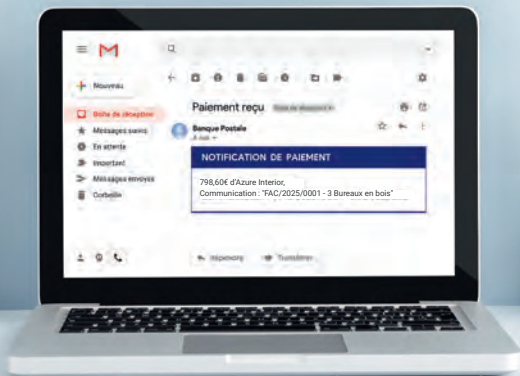
798,60€ d'Azure Interior

Communication: « FAC/2025/0001 - 3 Bureaux en bois »

Toi



Je vais **enregistrer ce paiement** sur la facture.



Enregistre le paiement

8



Comptabilité

Clients ▶ Factures clients

Client	Total	Statut
Azure Interior, Brandon	798,60 €	Comptabilisé

Payer



As-tu cliqué sur Payer depuis la facture client, au lieu d'aller dans l'application Comptabilité ? Félicitations, une fois encore, tu as compris comment fonctionne la magie de l'intégration entre les applications.

Journal	Banque
Montant	798,60 €



Le Montant et le Journal peuvent différer, cela dépend des taxes et de la devise de ton pays.

Créer un paiement

Brouillon

Comptabilisé



Au lieu d'enregistrer les paiements manuellement, tu peux synchroniser ta banque avec Odo (26 000 banques sont intégrées) ou importer les extraits de compte. La réconciliation est alors plus rapide car les montants correspondants sont proposés automatiquement.

EN PAIEMENT



Analyse les profits

Toi



Peux-tu me donner le profit net de cette année ?
J'en ai besoin pour une réunion demain.



Anita • Comptable

Je regarde le **compte de résultat**.





Comptabilité

Analyse ▶ Compte de résultat

Si tu cherches une fonctionnalité en particulier, tape le nom dans la page Home pour chercher à travers tous les menus. Essaie « Compte ».



COMPTE DE RÉSULTATS

Produits et charges d'exploitation

9900 - Marge brute (+)/(-)	-340,00
76A - Dont: produits d'exploitation non récurrents	0,00
▶ 70 - Chiffre d'affaires	660,00
▶ 60/61 - Approvisionnements, marchandises, services et biens divers	1.000,00



Selon les principes comptables nationaux (continentaux ou anglo-saxons), tu devrais avoir un bénéfice net de **-340 €** ou **+ 660 €**. Dans la comptabilité continentale, les charges sont comptabilisées au moment de l'achat. Dans la comptabilité anglo-saxonne, les charges sont comptabilisées au moment où les marchandises sont vendues (dans le compte de coût des ventes).

Félicitations !



Quel sera le jeu suivant ? Choisis ta stratégie :

Gestion d'un magasin

Vends dans ton showroom.

Digitalise ta comptabilité

Gère tes factures et mouvements bancaires.

Création d'un e-commerce

Établis ta présence sur le net.



Gestion d'un **magasin**

Développe ton business en ouvrant un magasin pour tes clients B2C, où ils pourront directement tester et acheter tes produits.

Installe l'application Point de Vente et ouvre une nouvelle boutique depuis les paramètres de l'application.

- Importe des produits 1
- Configure le contrôle caisse 2
- Vends 3 lampes de bureau 3
- Effectue une sortie d'argent 4
- Vends avec une facture 5
- Retourne 1 lampe de bureau 6
- Contrôle ta caisse 7
- Analyse les ventes 8



Installe les applications



Apps



Point de Vente

Gérer les paiements et les encaissements pour les magasins et restaurants.

Installer



Point de Vente

Configuration ▶ Paramètres



Point de Vente

Tableau de bord

Commandes

Produits

Analyse

Enregistrer

Ignorer

Paramètres



Rechercher...



Paramètres généraux



Ventes



Calendrier



Achats

Point de Vente

▼ + Nouvelle boutique

Odoo

Point de Vente ?

My Office SA



Est un bar/restaurant

Enregistrer

Ignorer



Dans l'application Point de vente ▶ Configuration ▶ Modes de paiement, tu peux ajouter d'autres moyens de paiement comme la carte de crédit.



Point de Vente

Importe des produits

1

Toi



Roger, j'aimerais vendre certains produits dans notre magasin.

Peux-tu me donner une liste des accessoires qu'on peut vendre facilement en magasin ?



Roger • Responsable du stock

Bien sûr ! Voici le document avec toutes les infos des accessoires: www.odoo.com/r/ProduitsPdV.

Toi



Top, j'**importe ce fichier** directement dans le système !



Importe des produits

1



Point de Vente

Produits ▶ Produits ▶ ⚙️

📄 Importer des enregistrements



Télécharger un fichier de données



Sélectionne le fichier PdV_ProduitsV19.csv téléchargé lors de ta visite sur www.odoo.com/r/ProduitsPdV.

Données à importer

📄 PdV_ProduitsV19.csv

Utiliser la première ligne comme en-tête

Colonne de fichier

Champ Odoo

External ID

product_template_1

📄 ID Externe ✕

Name

écrans acoustiques

Ab Nom ✕

Importer

i

Tu peux organiser les produits en catégories dans la fiche produit pour qu'ils soient organisés dans l'interface du Point de Vente.

Informations générales

Ventes

Point de Vente

Prix

À peser avec une balance ?

Catégorie ?

Bureaux



i

Les catégories t'aident à trouver rapidement les produits dans la barre de navigation.

Chaises

Bureaux

Divers



Configure le contrôle caisse 2

Toi



Anita, j'ouvre le magasin. Je vais avoir besoin d'un fond de caisse pour **le solde d'ouverture**. Tu as du liquide ?



Anita • Comptable

Bien sûr, j'ai 550 €. Ça ira ?

Toi



Parfait, j'**ouvre la caisse** avec cela.

x10

x2

x1

x1

x2

x4





Point de Vente

Tableau de bord ▶

Ouvrir la caisse

Contrôle à l'ouverture

Espèces à l'ouverture

550




Note d'ouverture

Ajouter une note d'ouverture ...

Ouvrir la caisse



Tu peux utiliser l'icône  pour calculer le nombre de billets et de pièces disponibles pour chaque valeur.



Le champ **Note d'ouverture** te permet d'encoder des informations qui seront rappelées à la clôture de caisse en fin de journée.



Point de Vente

Vends 3 lampes de bureau

3



Mike • Client

J'adore ces **lampes de bureau**, je vous en prends **trois** directement !

Toi



Parfait ! De plus, avec notre offre, vous **recevez 20% de réduction** à l'achat de deux produits identiques. La réduction s'applique donc sur deux des trois lampes.



Mike • Client

Excellent ! Je paie en **liquide**, voici **150€**.



Vends 3 lampes de bureau

3

2 Lampe de bureau 77,44 €
📌 20% remise sur 96,80 €



1 Lampe de bureau 48,40 €

Lampe de bureau

3

Taxes 21,84 €

Total 125,84 €

Client

Note



1

2

3

Qté

4

5

6

%

7

8

9

Prix

+/-

0

,



Paiement



Espèces ▶

150,00 €



Valider



Si le pays de ta base de données a des taxes plus élevées, le montant en liquide que tu devras saisir sera supérieur.



Il est possible d'ajouter des produits en scannant leurs codes-barres.



Point de Vente

Effectue une sortie d'argent 4



Anita • Comptable

Ça y est c'est la pause lunch ! Ton sandwich est là !

Par contre, il me manque **12 €** en liquide pour payer la commande au livreur, tu peux nous dépanner avec un **cash sortant** de la caisse ?

Toi



Ok, je te ramène les **12 €** en passant prendre mon sandwich !



Effectue une sortie d'argent

4

Nouvelle commande



Installer l'application

Cash entrant/sortant

Recharger les données

Créer un produit

Cash entrant

Cash sortant

12

€ x

Motif

Sandwiches Anita

Confirmer



Si une imprimante est connectée, le système va imprimer un reçu pour les montants qui ont été pris dans la caisse.





Jennie • Cliente

Bonjour, je vais prendre ce **tableau blanc**.
Est-ce possible d'avoir une **facture** ?

Toi



Bien sûr ! J'aurais besoin de votre nom,
adresse et numéro de téléphone.



Jennie • Cliente

Oui, c'est **Jennie Fletcher, Chaussée de Namur,
40 à 1367 Ramillies**.
Mon téléphone est le **081/81.37.00**.

Je paie **en espèces**, voici 200 €.



Vends avec une facture

5

Client

Note

⋮

Créer

► Remplis le formulaire avec les informations du client

Enregistrer



Tableau blanc 1

Paiement

i

Clique sur **Facture** pour créer une facture client. Elle sera automatiquement téléchargée au format PDF.

Jennie Fletcher

Facture



1

2

3

+10

4

5

6

+20

7

8

9

+50

+/-

0

,

✕

Retour

Valider



i

Tu peux imprimer le ticket en cliquant sur

Imprimer le reçu complet



Point de Vente

Retourne 1 lampe de bureau

6



Mike • Client

Bonjour, je suis venu ce matin vous acheter 3 lampes de bureau. Mais finalement, je n'en ai pas besoin d'autant. **Est-ce que je peux vous ramener celle-ci ?**

Toi



Bien sûr, pas de souci !



Retourne 1 lampe de bureau

6

Nouvelle commande



Remboursement

1002

251-1-000002

121,00 €

Payé

1001

251-1-000001

125,84 €

Payé

1 Lampe de bureau 48,40 €

1

Remboursement



Espèces -48,40 €

Valider



Tu peux aussi faire un remboursement via une carte cadeau. Pour cela, va dans le backend puis dans **Configuration** ▶ **Paramètres**, et active les **Promotions, bons de réduction, cartes-cadeaux & programmes de fidélité**. Ensuite, sélectionne le produit à rembourser, clique sur Retour et sélectionne le produit Carte-cadeau. En validant le paiement, le montant est automatiquement ajouté sur un code-barre à enregistrer ou imprimer.

-1

Lampe de bureau

- 48,40 €

48,40 € / Unité(s)

1

Carte-cadeau

48,40 €

[Vendre des cartes-cadeaux physiques ?](#)

Total: 0,00 €



Point de Vente

Contrôle ta caisse

7

Toi



Dave, je dois partir. Je te laisse fermer le magasin et **fermer la caisse.**

Tu dois entrer dans le système toutes les pièces et billets que tu as dans le tiroir-caisse.



Dave • Vendeur au magasin

Oui, ok !





- Recharger les données
- Créer un produit
- Backend
- Fermer la caisse



Fermeture de la caisse

3 commandes : 198,44 €

Espèces

736,44 €

Ouverture	550,00 €
Paieement en espèce	198,44 €
► Cash entrant/sortant	-12,00 €
Compté	736,44 €
Différence	0,00 €

Carte

0,00 €

Compté	0,00 €
Différence	0,00 €

Comptage de caisse

736,44



Note de clôture

Ajouter une note de fermeture...

Fermer la caisse

Ignorer



Sur cette session, tu as commencé avec un fond de caisse de 550 €. Ensuite, tu as vendu 3 lampes et le tableau magnétique (125,84 € + 121 €), dépanné Anita (-12 €) et remboursé une lampe (-48,40 €). Tu devrais donc avoir un total de 736,44 €. Les chiffres peuvent varier en fonction des taxes du pays.





Anita • Comptable

Alors cette première journée?
Tu es content du résultat ?

Toi



Difficile à dire comme ça, je vais regarder
les **détails des ventes**.



Détail des ventes

Date de début Date d'hier ▼

Date de fin Date d'aujourd'hui ▼

Imprimer

Récapitulatif quotidien des ventes Z

ID de session : My Office SA/00001

Ventes			
Bureau	3.0		72,00€
[FURN_0003] Lampe de bureau	2.0 Unité(s)	32,00€ Rem. : 20.0%	
[FURN_0003] Lampe de bureau	1.0 Unité(s)		40,00€
Non catégorisé	1.0		100,00€
[FURN_0009] Tableau blanc	1.0 Unité(s)		100,00€
Total	4.0		172,00€
Taxes sur les ventes			
21%	42,84€		204,00€
Total	42,84€		172,00€
Remboursements			
Bureau	1.0		40,00€
[FURN_0003] Lampe de bureau	1.0 Unité(s)		40,00€
Total	1.0		40,00€
Taxes sur les remboursements			
21%	-8,40€		-40,00€
Total	-8,40€		-40,00€
Paiements			
		Espèces My Office SA/00001	198,44€
Remises			
Nombre de remises : 1			
Montant des remises : 19,36 €			
Factures clients			
INV/2025/00002	251-1-000002		121,00€
Total			121,00€



Création d'un eCommerce

La marque MyOffice est reconnue localement pour sa qualité et ses services. Il est temps de créer ta boutique en ligne où les clients pourront voir ton catalogue, personnaliser les produits, acheter en ligne, suivre leurs commandes et s'informer des nouveautés.

Installe l'app eCommerce et configure une « Boutique en ligne » pour un magasin de meubles de bureau.

Crée ta page d'accueil

1

Ajoute un produit

2

Développe le référencement (SEO)

3

Ajoute des variantes

4

Teste ton eCommerce

5

Augmente les ventes (Cross-sell)

6

Écris un blog

7



Installe les applications



Apps



eCommerce

Vendez vos produits en ligne

Installer



Allons-y

Je veux une boutique en ligne pour mon business de magasin de meubles de bureau, avec l'objectif principal de développer la marque.



Tu peux choisir la palette de couleur que tu souhaites.



Actualités

Bloguez et publiez du contenu pertinent

Construire mon site web



Sélectionne le catalogue en ligne, la page produit et le thème que tu préfères.



Crée ta page d'accueil

1

Toi



Je commence la mise en page de notre eCommerce. Tu as des idées de ce qu'on peut mettre en page d'accueil ?

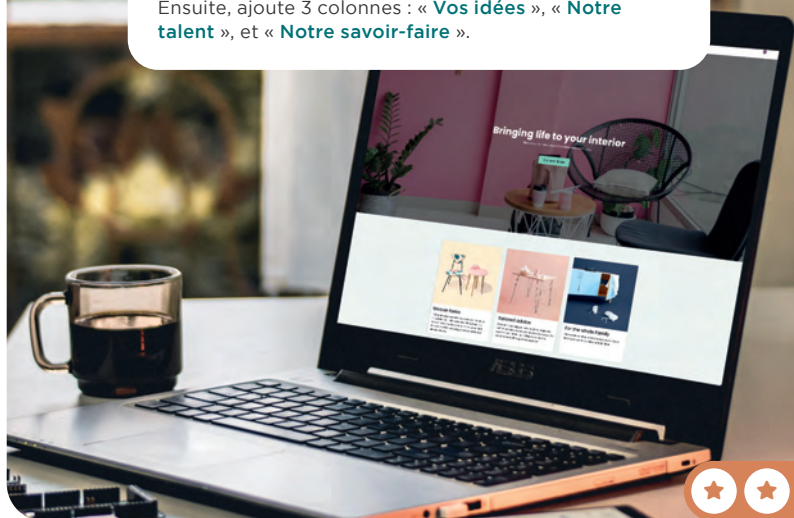


Sophia • Responsable des Ventes

J'imagine **une grande image de bureau en arrière-plan** par exemple.

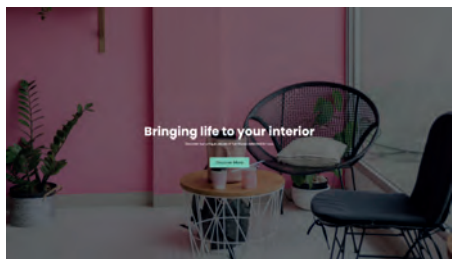
J'ajouterais du contenu avec des chiffres-clés, style : **+700 clients, 120 produits** et **15 pays couverts**. On pourrait même avoir un **dégradé** en arrière-plan de ce bloc.

Ensuite, ajoute 3 colonnes : « **Vos idées** », « **Notre talent** », et « **Notre savoir-faire** ».

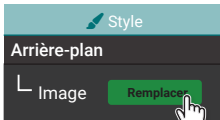


Crée ta page d'accueil

1

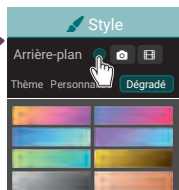
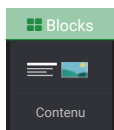


Nouveau ▾ Modifier



Quand tu cherches une image, Odoo propose des images libres de droit.

Chercher une image 🔍



Sauvegarder



Si le curseur indique Publié, c'est que ta page est en ligne. Tu peux t'y connecter, même depuis ton smartphone.

Publié 📱

Nouveau ▾ Modifier



Ajoute un produit

2



Sophia • Responsable des Ventes

J'adore le nouveau site web ! Peut-on commencer à vendre notre **nouvelle chaise de bureau** ?

Toi



Oui ! Je vais **créer la page du produit** et le mettre à 120 €.



Sophia • Responsable des Ventes

Parfait, peux-tu aussi **ajouter une description** pour la chaise ? **Demande à l'IA** de t'aider à l'écrire.



Ajoute un produit

2



Site Web

Publié



Nouveau ▼

Modifier



Produit

Vends en ligne

Nouveau produit



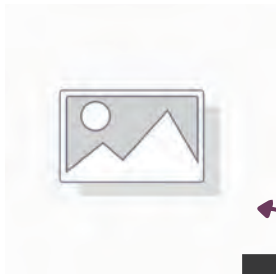
Nom du produit Chaise de Bureau

Prix de vente ? 120,00 €

Taxes de vente ? 21% ✕

Enregistrer

Tous les produits / Chaise de bureau



Normal 16 | **B** | I | S | % | **A** | :

Chaise de bureau avec coussins supplémentaires pour une assise confortable toute la journée.

120,00 €



Ajouter au panier

Image Principale

Remplir

Médias supplémentaires

Ajouter

Supprimer





Sophia • Responsable des Ventes

Je ne retrouve pas notre site web sur Google lorsque je tape « **meubles de bureau** ». Peux-tu **optimiser le référencement (SEO)** de notre **page d'accueil** ?

Toi



Oui, je vais cibler **les mots-clés** recherchés sur Google, avec l'outil **promotion**.

Cet outil nous aidera à comprendre ce qui doit être changé sur notre site web, dans le but d'améliorer le SEO.

Dès que j'aurai **effectué les changements suggérés par l'outil**, notre site web aura plus de chances d'apparaître dans les premières pages du moteur de recherche.





Site Web

Retourne sur la page d'accueil de ton site, puis :

Site ▶ Optimisation SEO

Titre ?

Meubles de bureau sur demande

Description ?

Améliorez votre espace de travail avec du mobilier de bureau durable, élégant et fonctionnel. Nos solutions sont conçues pour améliorer le confort et la productivité.

Aperçu ?

<https://myoffice-sa.odoo.com/>

Meubles de bureau sur demande

Améliorez votre espace de travail avec du mobilier de bureau durable, élégant et fonctionnel. Nos solutions sont conçues...

Mots-clés

meubles de bureau

Ajoutez

Générer des mots-clés

Mots-clés

H1

H2

T

D

C

Idées de contenu basées sur les recherches Google

meubles de bureau



d'occasion

professionnel

pas cher

bruxelles

but



Beaucoup de recherches « meubles de bureau » sur Google sont associées aux recherches « d'occasion » et « professionnel ». En ajoutant ces mots-clés sur ton site, tu devrais attirer plus de visiteurs.



Meubles de bureau pas chers

Neufs ou d'occasion, pour un environnement professionnel design



Tu peux adapter la description de ta page d'accueil en te basant sur les mots-clés que tu as choisis.





Sophia • Responsable des Ventes

Les chaises se vendent comme des petits pains ! Bien joué ! Mais les gens demandent toujours les tailles et les couleurs disponibles. On peut les ajouter sur le site ?

Toi



Oui ! Je vais **configurer la fonctionnalité des variantes** et les **ajouter sur le produit**.

Quelles sont les options ?



Sophia • Responsable des Ventes

On a 2 matières : **tissu** et **cuir**. Et on a **3 couleurs** : **gris (R130, G130, B150)**, **blanc (R255, G255, B255)**, et **mauve (R113, G75, B103)**.



eCommerce



Variantes de produit

Un produit peut avoir différents attributs (taille, couleur, etc.)

Enregistrer



☆ Chaise de Bureau

Informations générales

Attributs & Variantes

Ventes

Attribut

Valeurs

Matière

Tissu

Cuir

Couleur

Gris

Blanc

Mauve...

Créer "Mauve"

Couleur

Gris

Blanc

Mauve

Nom de l'attribut

Couleur

Type d'affichage ?

Couleur

Valeurs d'attribut

Valeur

Couleur

Gris



Toi

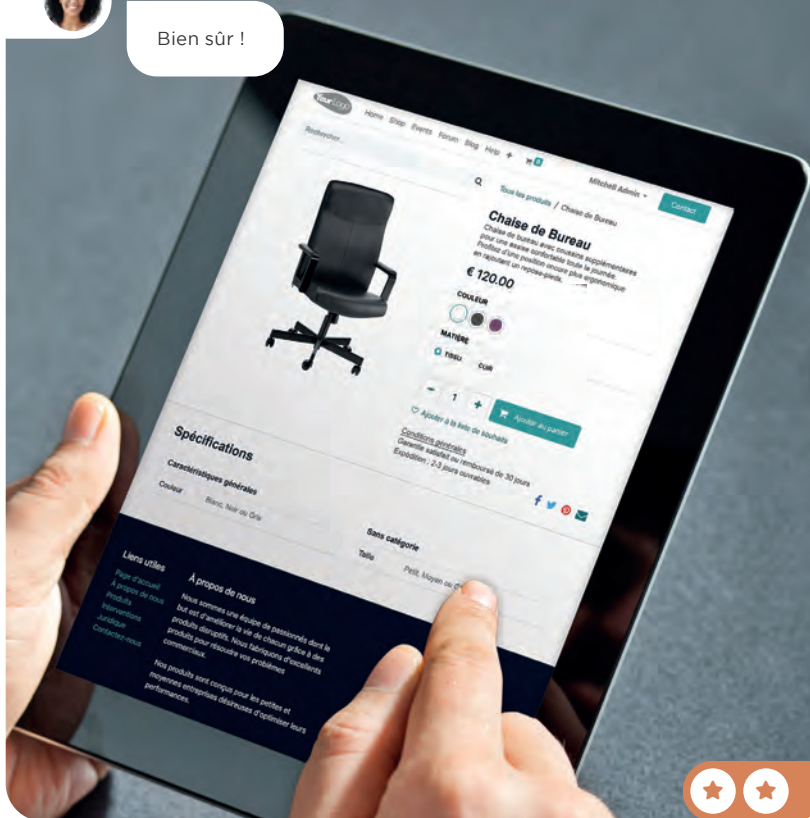


Notre eCommerce est prêt ! Peux-tu le tester en achetant la chaise mauve ?



Sophia • Responsable des Ventes

Bien sûr !





Aller au Site Web



Chaise de Bureau

Chaise de bureau ergonomique avec rembourrage pour un confort optimal et un style élégant tout au long de la journée.

120,00 €

Matière

Tissu Cuir

Couleur - Mauve



- 1 +

Ajouter au panier



Commande > Adresse > Paiement



Chaise de Bureau

Supprimer

- 1 +

120,00 €

Sous-total: 120,00 €

Taxes: 25,20 €

Total: 145,20 €

Passer la commande >



Par défaut, Odoo suggère d'activer la méthode de paiement « Stripe », mais tu peux en sélectionner d'autres en cliquant sur [→ Fournisseurs de paiement](#). Tu peux ensuite activer Paypal ou n'importe quelle autre méthode de paiement en configurant les fournisseurs de paiement disponibles (Authorize.net, Ayden, Mollie, Buckaroo, etc.).





Sophia • Responsable des Ventes

Le mois passé, nous avons vendu pour 35 000 € en ligne, avec une moyenne de 250 € par achat. Pouvons-nous **proposer des produits optionnels** aux clients pour augmenter le panier moyen ?

Toi



Je pourrais **créer un nouveau produit Garantie** qui serait une **option pour la chaise**. Cette garantie serait valable **3 ans** et coûterait **50 €**.





Site Web

eCommerce ▶ Produits

Nouveau

Produit

☆ **Garantie : 3 ans**

Ventes Achats

Informations générales

Attributs & Variantes

Ventes

Type de produit? Biens Service Combo

Prix de vente ? 50,00 €

Nouveau

Produits
Garanti 3 ans



☆ **Chaise de bureau**

6 Variantes

Prix : 120,00 €

Informations Générales

Attributs & Variantes

Ventes

Produits optionnels ?

Garantie : 3 ans ✕

i

Dès que le produit est configuré, teste-le en ajoutant une chaise à ton panier. Tu verras un pop-up te proposant l'option garantie. Tu peux utiliser ce système pour créer plusieurs options à un seul produit. De plus, ce produit optionnel peut également avoir des variantes et des options.



Création d'un eCommerce

Écris un Blog

7



Sophia • Responsable des Ventes

Super le **nouveau service de garantie** !
Pourrais-tu **écrire un article** dessus ?

Toi



Oui, je vais **ajouter un blog** sur notre
site web et **écrire le premier post**.





Site Web

Publié



Nouveau ▾

Modifier



Article de blog

Écris un article

Nouvel article de blog



Sélectionnez un blog

Actualités




Titre

Découvrez notre garantie de 3 ans

Enregistrer



Pour ajouter une image à ton blog, clique sur le titre et clique sur l'icône  à côté de l'option Arrière-Plan dans le menu de droite.

Page d'accueil Boutique Actualités Rendez-vous +



Rechercher...



Contactez-nous

Découvrez notre garantie de 3 ans



Tous les blogs / Actualités / Découvrez notre garantie de 3 ans

Commencez à écrire ici ...



Digitalise *la comptabilité*

Ton business est en plein essor et ta paperasse aussi ! Après avoir analysé le temps et l'effort que tu passes à gérer et archiver tes factures, tu décides de passer au numérique. Tu planifies donc de digitaliser toutes tes factures pour devenir plus efficace et gagner de la place sur ton bureau.

Télécharge et importe les factures fournisseurs

1

Valide les factures fournisseurs

2

Connecte-toi à la banque

3

Enregistre les mouvements bancaires et réconcilie-les

4

Analyse le grand livre partenaires

5

Analyse le compte de résultat

6

Génère la déclaration TVA
(seulement dans l'Union européenne)

7



Configure ton plan comptable



Attention : avant toute chose, tu dois configurer ton plan comptable en fonction de ta législation locale. Tu trouveras toutes les informations ici :

https://www.odoo.com/r/fiscal_localizations

En fonction de ta localisation, le taux des taxes varie, dès lors le résultat final dans tes états financiers peut varier sensiblement.



L'étape 7 – *Génère la déclaration TVA* ne concerne que les pays faisant partie de l'Union européenne.



Digitalise la comptabilité

Télécharge et importe les factures fournisseurs

1



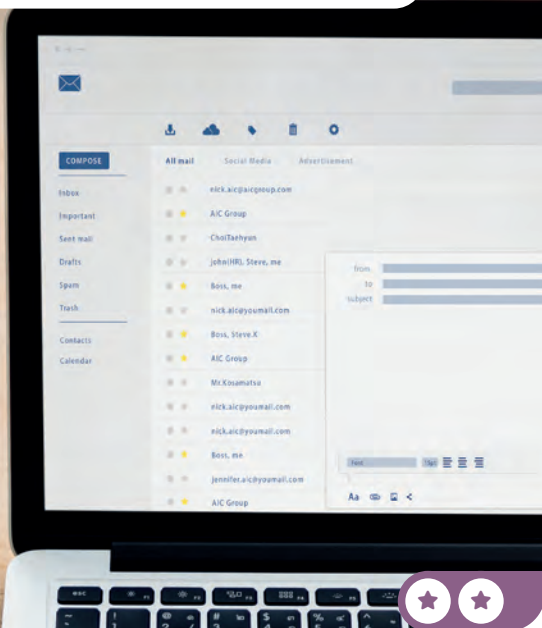
Paul • Secrétaire

Bonjour, nous avons reçu plusieurs factures fournisseurs ce matin. Tu disais que tu voulais passer au numérique, je les ai donc déjà numérisées, elles sont sur <https://www.odoo.com/r/FacturesFournisseurs>. Je te laisse les importer dans le système?

Toi



Je vais les **télécharger** et les **importer** dans l'**application Comptabilité**.



Télécharge et importe les factures

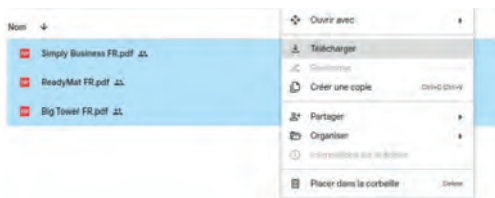
1



Comptabilité



N'oublie pas de les décompresser si tu as téléchargé un fichier .zip.



Comptabilité

Fournisseurs ▶ Factures fournisseurs

Charger



Sélectionne les trois factures téléchargées au préalable pour les charger dans Odoo.



Odoo utilise l'IA pour reconnaître et extraire les données des documents. Il les introduit automatiquement afin d'éviter la saisie manuelle des données.

<input type="checkbox"/>	Numéro	Fournisseur	...	Échéance	Statut
<input type="checkbox"/>	/	Simply Business		30 juin	Brouillon



Les taxes varient selon les pays. En fonction de ta situation géographique, il se peut que tu n'aies pas la même taxe que dans l'exemple.



Digitalise la comptabilité

Valide les factures fournisseurs 2

Toi



Anita, nous avons de nouvelles **factures fournisseurs** à valider. Peux-tu t'en occuper, s'il te plaît ?



Anita • Comptable

Je m'en occupe !

Toi



Fais attention, parmi les factures à valider, tu trouveras un avis d'échéance pour une assurance pour laquelle la charge doit être répartie mensuellement. Une fois les dates de début et de fin ajoutées et la facture confirmée, tu pourras accéder aux écritures à reporter.

N'oublie pas de vérifier les écritures générées automatiquement. **Sélectionne** les **bons comptes** de charges et produits si ce n'est pas déjà fait : un pour l'**assurance responsabilité civile (614600)**, un pour les **loyers (610000)** et un pour les **fournitures de bureau (612000)**.



Valide les factures fournisseurs

2



Comptabilité

Fournisseurs ▶ Factures fournisseurs

Fournisseur	Date de facturation	Total	Statut
Ready Mat	8 janv.	-500,00 €	Brouillon
Simply Business	30 juin	-984,00 €	Brouillon
Big Tower	1 janv.	-1.500,00 €	Brouillon



Tu dois activer la possibilité d'indiquer une date de début et une date de fin pour que Odoo reporte automatiquement la charge sur les mois concernés.

N'oublie pas de vérifier les comptes d'imputation.

Simply Business

30 juin

-984,00 €

Brouillon

Lignes de facture

Écritures comptables

Autres infos

Compte

Date de début

Date de fin

Quantité

Prix

614600

01/07/2025

30/06/2026

Libellé

Date de début

Date de fin

Confirmer



Écritures à reporter

C

Sélectionne les bons comptes pour les 2 autres factures et confirme ces dernières.

i

La charge à reporter est une dépense que tu as payée maintenant, mais qui concerne une période future.



Digitalise la comptabilité

Connecte-toi à la banque

3

Toi



Anita, nous travaillons avec une nouvelle banque **Odoo Bank Sync Demo**. Peux-tu la **connecter** directement à notre système ?



Anita • Comptable

Ok, je m'en occupe.





Banque

Connectez votre banque. Rapprochez les factures automatiquement.

Rechercher
parmi 26000
banques



Ajouter un compte bancaire

Q Odoo bank

odoo Odoo Bank Sync Demo

Fournisseur Type de compte

Odoo



Business



Personal



Corporate

Odoo Bank Sync Demo Simulez une connexion bancaire, sans faire appel à une vraie banque. Des transactions fictives sont alors créées dans la base de données.

Se connecter



Annuler

Procéder



Connecter la banque



Digitalise la comptabilité

Enregistre les mouvements bancaires et réconcilie-les

4

Toi



La connexion à la banque s'est bien passée?



Anita • Comptable

Oui c'est parfait. Je vais pouvoir **enregistrer les mouvements bancaires** et **réconcilier les opérations**.



Fais le rapprochement bancaire

4



Comptabilité



Cette page devrait apparaître en te connectant à ta banque. Si ce n'est pas le cas, va dans ton **Tableau de bord** et clique sur le bouton à **réconcilier** dans ta **Banque**.

Solde actuel

-2.137,50 €

Downpayment for your services

Azure Interior, Brandon

Réconcilier 1

350,00 €



Écriture comptable

Partenaire

Montant dû



INV/2025/00001

Azure Interior, Brandon

798,60 €

Sélectionner

Solde actuel

-2.137,50 €

Monthly Office rent

Big tower offices

Partenaire

-1.500,00 €

Nom

E-mail



Big Tower

bigtower@game.odoo.com

Solde actuel

-2.137,50 €

Monthly Bank Fees

Your big bank

Frais bancaires

-3,50 €



Le rapprochement bancaire (ou réconciliation) est le processus qui consiste à faire correspondre tes transactions bancaires avec tes documents commerciaux, tels que les factures des clients, les factures des fournisseurs et les paiements.



Digitalise la comptabilité

Analyse le grand livre partenaires

5

Toi



Anita, peux-tu vérifier si toutes les factures ont bien été payées ?



Anita • Comptable

Bien sûr, je vais regarder le **grand livre partenaires**.





Les résultats reprennent des informations obtenues lors de l'étude de cas Achats & Ventes. Si tu ne l'as pas faite, tu obtiendras donc des résultats différents.

	Journal	Compte	Date de facturation	Échéance	Lettrage	Débit	Crédit	Montant en devise	Solde
▶ Azure Interior, Brandon						798,60 €	350,00 €		448,60 €
▶ Big Tower						1.500,00 €	1.500,00 €		0,00 €
▶ Ready Mat						500,00 €	500,00 €		0,00 €
▶ Simply Business						984,00 €	984,00 €		0,00 €
▶ Wood Corner						0,00 €	1.210,00 €		-1.210,00 €
Total						3.782,60 €	4.544,00€		-761,40 €



Si tu as réalisé une note de crédit dans l'étude de cas Achats et Ventes, tu n'obtiendras pas les mêmes débit et crédit. Le solde reste cependant le même.



Le grand livre partenaires affiche le solde de tes clients et fournisseurs en donnant un aperçu de tous les débits et crédits.



Digitalise la comptabilité

Analyse le compte de résultat

6

Toi



Peux-tu me sortir le **compte de résultat** ? Notre nouvelle banque me le demande dans le cadre de notre relation d'affaire. Peux-tu me dire si nous sommes en bénéfice ou en perte ?



Anita • Comptable

Bien sûr, je regarde de suite !

Annual Income Statement

A summary of the company's earnings
— for Q4

SOCIAL MEDIA REPORT
02

ABOUT DIGITAL
PROMOTIONAL





Le compte de résultat est un document comptable qui résume les performances financières d'une entreprise sur une période donnée (généralement une année). Il montre les **revenus** (ou produits) et les **dépenses** (ou charges) pour déterminer si l'entreprise a réalisé un **bénéfice** ou une **perte**.



Tu peux toujours revenir à la pièce comptable d'origine en cliquant sur le montant correspondant.

65/66B - Charges financières	3,50
▶ 65 - Charges financières récurrentes	3,50
66B - Charges financières non récurrentes	0,00
9903 - Bénéfice (Perte) de l'exercice avant impôts (+)/(-)	-2.584,72



En fonction de la date à laquelle tu effectues cette étude de cas, le résultat pourra varier. Souviens-toi des charges à reporter de la facture de Simply Business!

N'oublie pas que le résultat peut également varier en fonction de ta localisation.



Digitalise la comptabilité

Génère la déclaration TVA

7

Toi



Le trimestre arrive à échéance, il est temps de clôturer la TVA.



Anita • Comptable

Tu es certain que toutes les factures ont bien été encodées ?

Toi



Oui j'ai vérifié, tout est OK.



Anita • Comptable

Parfait, je **génère la déclaration TVA**.

Toi



Peux-tu me dire où nous en sommes ? Doit-on prévoir un paiement de TVA ou sommes-nous en situation de récupération ?



Anita • Comptable

Bien sûr !





Tu constateras ici que l'État doit te rembourser de la TVA.

IV Dues

54 - TVA relative aux opérations déclarées en grilles [01], [02] et [03]	138,60
55 - TVA relative aux opérations déclarées en grilles [86] et [88]	0,00
56 - TVA relative aux opérations déclarées en grille [87], à l'except...	0,00
57 - TVA relative aux importations avec report de perception	0,00
61 - Diverses régularisations TVA en faveur de l'Etat	0,00
63 - TVA à reverser mentionnée sur les notes de crédit reçues	0,00

V Déductibles

59 - TVA déductible	210,00
62 - Diverses régularisations TVA en faveur du déclarant	0,00
64 - TVA à récupérer mentionnée sur les notes de crédit délivrées	0,00

Solde VI

71 - Taxe due à l'Etat	0,00
72 - Sommes dues par l'Etat	71,40



L'acronyme TVA signifie « Taxe sur la Valeur Ajoutée ». Elle désigne une taxe facturée aux clients sur les biens qu'ils consomment ou les services qu'ils utilisent. C'est aux professionnels (les indépendants autant que les sociétés) de la collecter sur les opérations imposables puis de la déclarer et, enfin, de la reverser à l'État. Par conséquent, une entreprise ne « paie » pas la TVA à proprement parler : elle assume simplement la charge administrative de la collecter puis de la reverser à l'État.



Vente de Services

Au fur et à mesure que ton entreprise grandit, de plus en plus de sociétés te demandent de meubler leurs nouveaux bureaux. Tu décides alors de lancer un nouveau service de design de bureau pour aider tes clients. Dès lors, tu engages Audrey, une architecte d'intérieur qui fait des plans pour tes clients.

Installe les **apps** nécessaires pour ton projet de service de design et suis le flux d'activités suivant :

Mets en place un projet

1

Configure un produit

2

Vends le service déco

3

Prends rendez-vous

4

Enregistre tes heures

5

Planifie le travail

6

Enregistre le temps des sous-tâches

7

Facture le client

8



Installe les applications




Apps



Pour trouver une application rapidement, tu peux utiliser la barre de recherche au-dessus.

Apps x



Au lieu d'installer les apps une par une, tu peux changer l'affichage en vue  .
Coche ensuite les apps en lot et installe-les en une seule fois en cliquant sur le bouton Activer.

<input type="checkbox"/> Nom de module	Statut
<input checked="" type="checkbox"/> Projet	Non installé
<input checked="" type="checkbox"/> Feuilles de temps	Non installé



Si tu as joué à l'étude de cas Achats et Ventes avant celle-ci, l'application Projet est déjà installée.



Mets en place un projet

1

Toi



Je vais **créer le projet Design bureau** pour structurer nos services. Quelles sont les étapes dans l'élaboration de plans ?



Audrey • Architecte d'intérieur

Je commence par un **entretien** préliminaire pour identifier les besoins du client. Ensuite, je planifie une **visite** sur place pour examiner leurs locaux et prendre les mesures nécessaires. Sur cette base, j'élabore un **plan d'aménagement** de l'espace. Enfin, nous passons à l'exécution des **travaux**.

Toi



Ok merci. Je vais **créer des étapes** et ajouter l'adresse e-mail **design@** sur le projet pour faciliter la création des tâches.



Mets en place un projet

1



Projet

Nouveau

Créer un projet



Nom

Design bureau



Feuilles de temps

Encodez des feuilles de temps sur les tâches



Facturable

Facturez votre temps et matériel à vos clients

Client Sélectionner qui facturer...

Créez des tâches en envoyant un e-mail à : ? design@myoffice-sa.odoo.com

Créer un projet



Si tu envoies un mail à l'adresse e-mail ci-dessus (avec le nom de domaine de ta base de données), une tâche sera automatiquement créée dans ce projet.

Entretien

+ Visite

+ Plan

+

Travaux




0

0

0



Si tu as fait une erreur dans le nom de l'étape, clique sur l'icône  visible lorsque tu passes ta souris sur le titre de la colonne. Tu pourras renommer ou supprimer l'étape. Tu peux aussi réorganiser les étapes en glissant et déposant les colonnes.



Configure un produit

2



Sophia • Responsable des Ventes

Je pense que c'est une erreur d'offrir nos services de design gratuitement. Si on les vend, les clients verront la plus-value du travail d'Audrey.

Toi



Oui, j'y avais pensé.
On va les vendre à **50 €/heure**.

Je vais **créer le produit Décoration bureau** que tu peux utiliser dans tes devis. Je vais **le configurer** pour qu'il génère des tâches à chaque commande.





Ventes

Produits ▶ Produits

Nouveau

Produit

☆ Décoration bureau

Ventes Achats

Informations générales

Ventes

Prix

Type de produit ? Biens Service Combo **Prix de vente ?** 50,00 € par Heures



Si le Type du produit est Service, la commande peut générer une tâche sur un projet. Cela t'aide à organiser les activités du service en fonction des ventes.

Créer à la commande	Tâche	▼
Projet	Design bureau	▼
Politique de facturation	Basé sur les feuilles de temps	▼



Point Bonus • Dans Créer à la commande, tu aurais pu mettre Projet & Tâche, ou Projet. Les deux sont bons, mais compte une ☆ supplémentaire si tu as mis Tâche. C'est en effet plus efficace de gérer toutes les tâches dans un seul projet vu que tu n'as qu'une seule tâche par client.



Vends le service déco

3



Sophia • Responsable des Ventes

Je viens de confirmer notre premier devis pour **Groupe Desjardins**.
On a vendu notre service **Décoration de bureau**, avec une estimation de **20 heures**. Le client a directement **confirmé la commande** !

Toi



Génial ! **Vérifie** que la **tâche** a bien été **automatiquement créée**. **Assigne-la** à Audrey (audrey@game.odoo.com).





Ventes

Commandes ▶ Devis

Nouveau

Nouveau

Client

Groupe Desjardins

Adresse de facturation

Créer "Groupe Desjardins"

Lignes de commande

Autres informations

Produit	Quantité	Prix unitaire	Taxes	Montant
Décoration bureau	20,00	50,00	21%	1.000,00 €

Montant hors taxes: 1.000,00 €

TVA 21%: 210,00 €

Total: 1.210,00 €

Confirmer

Devis

Envoyé

Commande client

i Une tâche a automatiquement été générée suite à la commande. Retrouve-la facilement à l'aide des boutons en haut de ton écran.

1 Projets
1 Tâches

Enregistré
0 Heures

S00002 - Décoration bureau

Groupe Desjardins

🕒 20:00 ⭐⭐⭐

S00002 - Décoration bureau

Projet Design bureau

Assignés Audrey

✉ Inviter "Audrey"

Toi



Tu devrais avoir reçu une nouvelle tâche pour le client Groupe Desjardins dans le projet Design. Peux-tu t'occuper de l'entretien préliminaire ?



Audrey • Architecte d'intérieur

J'ai **ajouté une étoile sur la tâche** pour la marquer comme prioritaire. J'ai également eu un premier entretien avec eux qui s'est très bien passé !

Je vais maintenant **prendre rendez-vous** avec le client pour une visite sur place la semaine prochaine.

Et je n'oublie évidemment pas de **déplacer la tâche dans la colonne adaptée**.





Projet

☆ Design bureau

✉ design@myoffice-sa.odoo.com

1 Tâches ⌚



Entretien

+

1

S00002 - Décoration bureau

Groupe Desjardins

🕒 20:00 ★ ☆ ☆



Planifier des activités pour vous aider à faire les choses.

+ Planifier une activité

Clique sur pour indiquer la tâche comme :

✓ En cours

! Changements demandés

● Approuvé

✘ Annulé

✓ Terminé



Tu peux aussi planifier une réunion dans le chatter de la tâche en cliquant sur le bouton **Activité**.

👥 Réunion



Planifiez une réunion dans votre calendrier.

Planifier

Discard

Entretien

1

Visite

S00002 - Décoration bureau

Groupes Desjardins

🕒 20:00 ★ ☆ ☆



Enregistre tes heures

5



Audrey • Architecte d'intérieur

La visite sur place s'est bien passée. Je vais **mettre l'activité comme terminée**.

Toi

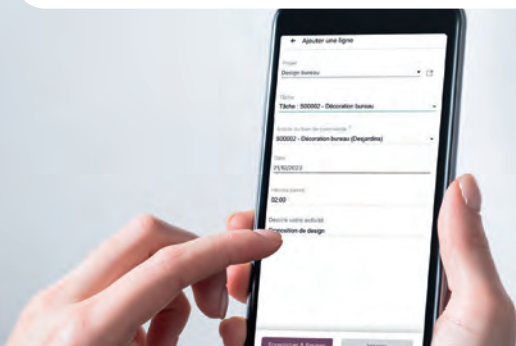


Super ! Vu qu'on facture les clients sur la base du temps, n'oublie pas **d'enregistrer tes heures sur la tâche**.



Audrey • Architecte d'intérieur

Ok, Je viens de **travailler sur le design** pendant **2 heures**. Je vais **enregistrer mon temps** et **déplacer la tâche** dans la colonne appropriée.



Pour qu'Audrey puisse enregistrer ses heures, elle doit être une "Employée" dans le système. Va dans : Paramètres ▶ Utilisateurs ▶ Audrey ▶ [Créer un employé](#)





Projet

The screenshot shows a project card for 'Design bureau' with 1 task. A task card for 'S00002 - Décoration bureau' is expanded, showing it is assigned to 'Audrey' and has a duration of 20:00. The task is currently in an 'Aujourd'hui' (Today) status, which is highlighted in orange. A hand icon with the number 1 points to the task card, and another hand icon with the number 2 points to the 'Aujourd'hui' status. A third hand icon with the number 3 points to a 'Terminé' (Completed) status button, and a fourth hand icon with the number 4 points to the task card's title. A green 'A' button is also visible on the task card.



Quand l'activité est due, son statut devient orange. Si tu n'as pas attendu les 7 jours, son statut sera toujours vert. Si l'activité n'est pas terminée à temps, elle passe au rouge.

Description

Feuilles de temps

Sous-tâches

Date

Employé

Description

Temps passé

Aujourd'hui

A Audrey

Proposition de design

02:00

Ajouter une ligne



Si tu souhaites enregistrer tes propres feuilles de temps, tu peux le faire dans l'application Feuilles de temps.

Entretien

Visite

Plan

Travaux



Planifie le travail

6



Audrey • Architecte d'intérieur

Je viens d'avoir le client Groupe Desjardins au téléphone. Ils valident le design ! Ils ont confirmé qu'on peut démarrer les travaux dans 2 semaines.

Je vais diviser le travail sur site en **2 sous-tâches** : une pour **peindre les murs et sols**, et l'autre pour **installer les meubles**.

Toi



Bonne idée !



Audrey • Architecte d'intérieur

Je vais **consacrer 11 heures** (1 jour et demi) pour les **murs et sols** et **7 heures** (1 jour) pour les **meubles**.

Toi



Tu peux configurer les **dates prévues** en même temps. Et n'oublie pas de **déplacer la tâche** de Desjardins **à l'étape « Travaux »**.





Projet

Entretien

Visite

Plan

Travaux

S00002 - Décoration bureau

Projet Design bureau

Assignés A Audrey

Description

Feuilles de temps

Sous-tâches

Titre

Assignés



Murs et sols



Audrey

Ouvrir



Meubles



Audrey

Ouvrir



Murs et sols

Projet Design bureau

Client

Groupe Desjardins

Assignés A Audrey

Date limite

Dans 2 semaines

Temps alloué

11:00 (0%)



Alloue aussi 7 heures dans la sous-tâche Meubles.



Enregistre les sous-tâches

7

3 semaines plus tard - Toi



Comment s'est passé la peinture de la semaine passée ?
La sous-tâche **Murs et sols** est-elle terminée ?



Audrey • Architecte d'intérieur

Oui, **Ernest**, notre nouveau collègue, a pris **2 heures** à **délivrer le matériel**. Le **sol** lui a pris **5 heures** et il a **fini de peindre** tout le reste en **4 heures**.

Hier, nous avons travaillé **7 heures** au **montage** et à **l'installation des meubles** selon les plans.


Toi



Parfait ! N'oublie pas **d'enregistrer tes feuilles de temps** pour tous les travaux et de **marquer les sous-tâches** comme **terminées** !



Murs et sols

Projet Design bureau **Client** Groupe Desjardins
Assignés  Audrey **Temps alloué** 11:00 (0%)

Description

Feuilles de temps

Sous-tâches

Employé

Description

Temps passé  Ernest

Créer et modifier...

Description

Feuilles de temps

Sous-tâches

Employé

Description

Temps passé  Ernest

Peinture

04:00

 Ernest

Sols

05:00

 Ernest

Matériel

02:00



Ajouter une ligne



Le champ Date se complète automatiquement à la date d'aujourd'hui. Les travaux ayant été réalisés la semaine passée, sélectionne un jour de la semaine passée.



Murs et sols



Meubles

 Approuvé Annulé Terminé 

Ajoute le temps passé dans la sous-tâche Meubles, sélectionne la date de hier et marque la sous-tâche comme terminée également.



Facture le client

8



Anita • Comptable

Peux-tu vérifier s'il nous reste des **commandes à facturer** ?
J'aimerais tout boucler avant la fin du mois.

Toi



J'ai **créé les brouillons des factures**,
je les vérifie et les **valide**.

Number	Order Date	Customer	Total Invoice Status
500141	10/05/2023 14:49:09	Wood Center	\$ 1.05 To Invoice
500140	10/05/2023 14:47:45	Apore Interior	\$ 1.05 To Invoice
500139	10/05/2023 14:46:38	Decc Address	\$ 1.05 To Invoice
500134	10/05/2023 14:05:04	YourCompany, your Name	\$ 763.50 To Invoice
500134	10/05/2023 13:21:09	Apore Interior	\$ 590.00 To Invoice
500133	10/05/2023 13:20:03	Apore Interior	\$ 637.00 To Invoice
500132	10/05/2023 13:13:45	Service Furniture	\$ 55.36 To Invoice
500131	10/05/2023 13:13:25	Wood Center	\$ 1.05 To Invoice
500130	10/05/2023 13:12:25	Wood Center	\$ 115.00 To Invoice
500149	10/05/2023 12:34:40	Decc Address	\$ 17.50 To Invoice
500148	10/05/2023 12:30:46	Apore Interior	\$ 17.28 To Invoice

keep it
simple.





Ventes

À facturer ▶ Commandes à facturer

Nombre	Client	Total	Statut de la facture
S00002	Groupe Desjardins	1.210,00 €	À facturer

[Créer une facture](#)Créer une facture ? Facture normale[Créer brouillon](#)

Libellé	Quantité	Prix	Taxes	Montant
Décoration bureau	20,00	50,00	21%	1000,00 €

[Confirmer](#)

Brouillon

[Comptabilisé](#)

Fabrication

Ton entreprise est en plein essor ! MyOffice est désormais connue pour ses produits et services de qualité. Mais ces derniers temps, tu as de la concurrence venant des magasins à bas prix, qui importent leurs meubles de Chine.

Pour te différencier, tu envisages de fabriquer tes meubles à la demande. De cette façon, tu améliores tes marges, tout en produisant tes meubles plus rapidement !

Installe les **applications nécessaires** pour exécuter le flux d'activités suivant. Active aussi les **ordres de travail** dans les **Paramètres**.

Crée la nomenclature

1

Achète les matières premières

2

Réceptionne les produits

3

Ajoute des opérations et des postes de travail

4

Planifie un ordre de fabrication

5

Ajoute un contrôle de qualité

6

Vérifie ton test de qualité

7

Contrôle les coûts

8



Installe les applications



Apps



Au lieu d'installer les apps une par une, tu peux changer l'affichage en vue Coche ensuite les apps en lot et installe-les en une seule fois en cliquant sur le bouton Activer.



<input type="checkbox"/> Nom de module	Statut
<input checked="" type="checkbox"/> Fabrication	Non installé
<input checked="" type="checkbox"/> Qualité	Non installé



Fabrication

Configuration ▶ Paramètres

Opérations



Ordres de travail ?

Traiter les opérations à des postes de travail spécifiques

Enregistrer





Ronnie • Responsable de l'ingénierie

Bonjour, nous venons de terminer les plans de fabrication de la nouvelle **Table**. Peux-tu les vérifier ?

Toi



Cela me semble bon !

Je vais **créer les 4 produits** dans le système (la **table** et ses **composants**), ainsi que la nomenclature, selon les plans.

Produit : Table / Coût : 115 €
Prix de vente : 330 €

Produits	Quantité	Prix d'achat
Haut de table	1	40 €
Pied de table	4	12 €
Boulon	4	0.50 €



Crée la nomenclature

1



Fabrication

Produits ▶ Produits

Nouveau

Produit

☆ **Table**

Ventes Achats

Informations générales

Attributs & Variantes

Ventes

Type de produit ? Biens Service Combo

Prix de vente ? 330,00 €

Coût ? 115,00 €

i

Le coût est généralement la somme des composants (90 €) et des coûts d'assemblage.

↻

Crée tous les composants. N'oublie pas d'en ajouter le coût et de cocher la case **Achats** et non la case Ventes.



Nomenclatures
0

Nouveau

Les nomenclatures sont également accessibles dans le menu **Produits ▶ Nomenclatures**

i

Produit Table ▼

Type de nomenclature Fabriquer ce produit

Quantité ? 1,00

Composant	Quantité
⌵ Haut de table	1,00
⌵ Pied de table	4,00
⌵ Boulon	4,00

☆

Fabrication

Achète les matières premières

2

Toi

Bonjour, pouvez-vous m'envoyer un devis pour **100 hauts de table**, **400 pieds de table** et **400 boulons** ?

Only Woods SA. • Représentant des ventes

Bien sûr. Voici notre offre.

Toi

Cela me convient. Je vais faire une **nouvelle commande** dans notre système et la **confirmer**.



Achète les matières premières 2



Achats Commandes ▶ Bons de commande four...

Nouveau

Fournisseur ? Only Woods SA.

Créer "Only Woods SA."

Produits

Autres informations

Produit	Quantité	Prix unitaire	Taxes	Montant	
⌵ Haut de table	100,00	40,00	21% M	4.000,00 €	🗑️
⌵ Pied de table	400,00	12,00	21% M	4.800,00 €	🗑️
⌵ Boulon	400,00	0,50	21% M	200,00 €	🗑️
Montant hors taxes :				9.000,00 €	
TVA 21% :				1.890,00 €	
Total :				10.890,00 €	



Les taxes varient en fonction du pays. En fonction de ta localisation, tu n'auras peut-être pas le même taux de taxation que dans l'exemple donné.

Confirmer la commande

Demande de prix

Envoyé

Bon de commande fournisseur



Tu peux obtenir les meilleurs prix en créant un achat **alternatif**. Dans les Paramètres de l'application **Achats**, active les Conventions d'achat et enregistre. Cherche ensuite les Options d'achat et active-les.

Produits

Autres informations

Alternatives



Conventions d'achat ?

Gérer les contrats-cadres et les modèles d'achat

Options d'achat

Connecter et comparer les demandes de prix



Fabrication

Réceptionne les produits

3



Randall • Responsable de l'inventaire

Bonjour, nous venons de **recevoir les produits** de Only Woods SA. Il y a 400 pieds de table et 400 boulons mais ils n'ont livré que **80 hauts de table**. Dois-je valider le reçu ?

Toi



Oui, **confirme la réception** avec une **commande en attente** pour les 20 produits restants. Ils livreront le reste plus tard.





Inventaire

Réceptions



1 À recevoir



Tu peux confirmer la réception en cliquant sur les boutons **Réception** ou **Recevoir** sur le bon de commande.



Réception
1

Recevoir



Référence

Contact

Document d'origine

Statut

WH/IN/00002

Only Woods SA.

P00002

Prêt

WH/IN/0002

Recevoir de

Only Woods SA.

Opérations

Info complémentaire

Note

Produit

Demande

Quantité

Unité

Haut de table

100,00

80,00

Unité(s)

Pied de table

400,00

400,00

Unité(s)

Boulon

400,00

400,00

Unité(s)

Valider

Créer un reliquat ?

Vous avez traité moins de produits que la demande initiale.

Créer un reliquat

Aucun reliquat

Ignorer





Charline • Ingénieure en fabrication

Je projette d'organiser la ligne de fabrication en créant **2 postes de travail** : le **poste de montage** et la **salle de peinture**. Chaque poste coûte **12,5 €/heure** à l'entreprise. Pouvons-nous mettre une tablette avec des instructions à chaque poste ?

Toi



C'est une bonne idée. Je vais **créer 2 opérations** à partir de la **nomenclature** de la table : une opération de **60 minutes de montage** dans le **poste de montage**.

Et une opération de **60 minutes de peinture** dans la **salle de peinture**.



Charline • Ingénieure en fabrication

Merci. J'ai créé ce document pour aider nos travailleurs : <http://odoo.com/r/FeuilleDeTravail>. Peux-tu **télécharger cette feuille de travail** dans l'opération de montage ?





Fabrication

Produits ▶ Nomenclatures

Produit**Type de nomenclature**

Table



Fabriquer ce produit

Composants

Opérations

Divers

Ajouter une opération

**Montage**

Poste de travail Poste de montage →



1

2

Coût horaire? 12,50 par poste de travail

Nomenclatures / Table / Sans nom



Instructions

Ajouter une ligne ▶

Feuille de travail ▶

Charger votre fichier



Répète l'action avec l'opération peinture et le poste de travail salle de peinture.



Fabrication

Planifie un ordre de fabrication

5

Toi



Charline, nos opérations sont mises en place. Nous pouvons **créer** et **confirmer un ordre de fabrication** pour la table.

Lorsqu'elles sont **confirmées**, les opérations deviennent disponibles sur la tablette à chaque poste de travail.



Charline • Ingénieure en fabrication

Je vais dans l'application **Atelier** pour procéder aux opérations de fabrication. Je vais commencer avec le **Poste de montage**, ensuite je continuerai avec la table dans la **Salle de peinture**.



Planifie un ordre de fabrication 5



Fabrication

Opérations ▶ Ordres de fabrication

Nouveau

Produit	Table	▼
Quantité	1.00	à produire
Nomenclature ?	Table	▼

Confirmer

Atelier

Activer vos postes de travail

Activer vos postes de travail

Poste de montage

Salle de peinture

Confirmer

WH/MO/00001

Table

Confirmé

1 Unité(s)

Poste de montage Montage >

Fermer la production

WH/MO/00001

Montage

Table

DÉMARRER

1 Unité(s)

QC00001

i

x

✓

WH/MO/00001

Montage

Table

1 Unité(s)

QC00001

i

x

✓

WH/MO/00001

Montage

Table

1 Unité(s)

QC00001

passé

i

↺

Marquer comme terminé

Salle de peinture 1

DÉMARRER

Fermer la production



Fabrication

Ajoute un contrôle de qualité

6



Greet • Services après-vente

Bonjour, nous avons 5 clients qui se plaignent d'un défaut à leur table. Il semble que le haut de table se sépare des pieds après quelques mois.

Toi



C'est probablement lié aux boulons. Je vais créer un **point de contrôle** dans l'**opération d'ordre de travail du montage** pour mesurer le couple. Pour ce faire, j'utiliserai l'application **Qualité**.

Il devrait mesurer **13.00 Nm** et nous nous assurerons que la mesure reste **entre 11.00 et 15.00 Nm**.





Recharger l...

Installer l'app

Fermer



Qualité

Contrôle qualité ▶ Points de contrôle

Nouveau

Nouveau

Titre Réglage du couple



Dans **Fréquence des contrôles**, tu peux choisir si le point de contrôle doit être effectué à chaque opération, aléatoirement, périodiquement ou sur demande.

Produits ? Table ✕

Type ? Mesure

Opérations MyOff.: Fabrication ✕

Norme 13,00 Nm

Op. d'ordre de travail Montage

Tolérance de 11,00 à 15,00



Installer l'application IoT permet d'envoyer automatiquement les mesures de l'appareil connecté à Odo.



Fabrication

Vérifie ton test de qualité

7

Toi



Charline, j'ai rajouté un point de contrôle sur l'opération de montage.



Charline • Ingénieure en fabrication

C'est bien. Nous devons **créer une nouvelle table**. Je vais en profiter pour tester d'exécuter **l'ordre de travail** via l'application **Atelier**.

Toi



Pour info, la mesure du couple de serrage doit être comprise entre 11.00 et 15.00 Nm.



Vérifie ton test de qualité

7



Fabrication

Opérations ▶ Ordres de fabrication

Nouveau

Produit	Table	▼
Quantité	1.00	À produire
Nomenclature ?	Table	▼

Confirmer

Brouillon

Confirmé

Terminé



Atelier

Poste de montage

1

WH/MO/00002

Montage
Table

DÉMARRER

1

Unité(s)

QC00002

Réglage du couple

i

x

✓

2

3

Mesure

x

12,00

nm

Enregistrer

WH/MO/00002

Montage
Table

A

1 Unité(s)

QC00002

passé

i

↺

Réglage du couple

12Nm

↔

Marquer comme terminé

Salle de peinture

1

DÉMARRER

Fermer la production



Fabrication

Contôle les coûts

8



Anita • Comptable

Pour clôturer mon année fiscale, j'ai besoin de connaître le coût de la table que nous fabriquons, y compris le temps et les matériaux.

Toi



Ok, je vais regarder **l'aperçu des nomenclatures** pour les coûts théoriques.





- Recharger l...
- Installer l'app
- Fermer



Fabrication

Produits ▶ Nomenclatures

Produit

Type de nomenclature

Table

Fabriquer ce produit

Aperçu des nomenclatures

Table

Produit	Quantité		Coût
Table	1,00	Unité(s)	115,00 €
Haut de table	1,00	Unité(s)	40,00 €
Pied de table	4,00	Unité(s)	48,00 €
Boulon	4,00	Unité(s)	2,00 €
▶ Opérations	120:00	Minutes	25,00 €



Comme Anita n'a pas les droits d'accès à Fabrication, tu peux lui envoyer un document avec les détails de la nomenclature.

Clique sur **Imprimer** et un PDF sera automatiquement téléchargé.



Utilise les codes-barres

Pour accélérer les opérations d'inventaire, tu envisages d'utiliser des lecteurs de codes-barres dans l'entrepôt. Grâce aux codes-barres, ton équipe prélèvera les produits plus rapidement et avec plus de précision. **Installe l'application Code-barres.**

Ce jeu nécessite un scanner de codes-barres USB, ou un téléphone. Pour te connecter à ta base avec ton smartphone, va sur <https://www.odoo.com/my/databases> via ton navigateur. Tu pourras jouer le jeu en travaillant sur ton ordinateur en parallèle.

- 1 **Configure** le scanner de codes-barres
- 2 **Crée** ton produit
- 3 **Reçois** les produits
- 4 **Vends** les produits
- 5 **Livre** les produits
- 6 **Ajuste** les stocks
- 7 **Définis** les emplacements
- 8 **Déplace** les produits



Installe l'application



Apps



Code-barres

Utilisez des lecteurs de codes-barres pour traiter les opérations logistiques.

Installer



Si tu as sélectionné l'application Inventaire lors de la création de ta base de données, l'application code-barres est automatiquement ajoutée à ta base de données. Tu ne dois donc plus l'installer.



Tous les codes-barres nécessaires pour les exercices suivants sont ici. Garde cette carte près de toi.



WHIN



DESK12345678



OBTVALI



WHSTOCK



OBTPACK



ZONEA



Utilise les codes-barres

Configure le scanner

1



Paul • Secrétaire

Hey, nous avons reçu le scanner de code-barres USB que tu as commandé la semaine dernière.

Toi



Merci, je vais le **configurer** en fonction de mon clavier.



Paul • Secrétaire

Ouvre un logiciel d'édition de texte sur ton ordinateur et **scanne ce code-barres** après l'avoir imprimé pour t'assurer qu'il fonctionne.




Configure le scanner

1

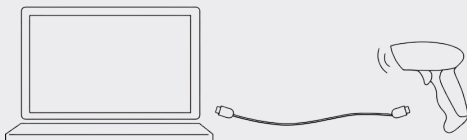


Si tu n'as pas de scanner de code-barres, tu peux utiliser ton smartphone. (Voir les instructions sur le recto de la carte d'introduction).

Dans ce cas, tu devras autoriser l'application Odoos à utiliser ton appareil photo lorsque tu appuieras sur le bouton « Scanner ou toucher» . De plus, si l'appareil photo de ton téléphone a un grand angle, cache les codes-barres dont tu n'as pas besoin avec une autre carte pour éviter de scanner le mauvais code-barres.

Si tu utilises un scanner de code-barres

- 1 Branche le lecteur de code-barres dans ton ordinateur.



- 2 Lorsque le scanner de code-barres se synchronise avec le clavier, ouvre n'importe quel logiciel d'édition de texte pour le tester. **Scanne le code-barres** suivant pour vérifier les paramètres.



- 3 Si le scanner est configuré correctement, il devrait afficher « It works! » dans le logiciel.



Si tu vois des caractères différents, consulte le manuel de ton scanner de code-barres. Tu devras peut-être scanner des codes-barres spéciaux pour le configurer sur ton clavier.



Utilise les codes-barres

Crée ton produit

2

Toi



Charline, je prévois d'utiliser un scanner de code-barres pour accélérer les déplacements de stock.

Peux-tu ajouter les **références des codes-barres** à nos produits?



Charline • Ingénieure en fabrication

Ok, j'ai ajouté la référence du code-barres **DESK12345678** au **Bureau en bois**.





Inventaire

Produits ▶ Produits

☆ Bureau en bois

Prix: 220,00 €

Disponible : 7,00 Unité(s)



Produit

☆ Bureau en bois

Ventes Achats

Informations générales

Attributs & Variantes

Ventes

Prix

Type de produit ? Biens Service Combo

Prix de vente ? 220,00 €

Coût ? 140,00 €

Code-barres DESK12345678



La référence du code-barres doit correspondre parfaitement à **DESK12345678** (lettres majuscules, sans espace), sinon le lecteur de code-barres risque de ne pas reconnaître le produit.



Utilise les codes-barres

Reçois les produits

3



Appel rentrant...

Bonjour, je suis le chauffeur de Wood Corner.

J'ai **3 bureaux en bois** pour toi. Je serai à ton entrepôt dans 5 minutes. Peux-tu ouvrir un quai de chargement?

Toi



Ok, tu peux aller au dock 3. Je vais **créer le reçu** avec mon scanner de code-barres.






Code-barres

1 Effectue une réception.



WHIN



Sur ton smartphone, clique sur . De là, tu peux soit taper la référence du code-barres, soit utiliser ton appareil photo pour scanner.

2 Scanne le produit 3 fois.



DESK12345678



Tu peux aussi ajouter les quantités supplémentaires d'un produit en appuyant sur

+1

3 Valide la transaction.



OBTVALI



Utilise les codes-barres

Vends les produits

4



Brandon • Client

Bonjour, **Brandon** d'**Azure Interior** à l'appareil. J'aimerais **acheter 3 bureaux en bois**. Peux-tu m'envoyer la commande ?

Toi



Je te l'envoie tout de suite, ton adresse e-mail est toujours brandon@game.odoo.com, n'est-ce pas ?



Brandon • Client

C'est exact !





Ventes

Commandes ▶ Devis

Nouveau

Client

Azure Interior, Brandon

Lignes de commande

Autres informations

Produit	Quantité	Prix unitaire	Taxes	Montant
---------	----------	---------------	-------	---------

Bureau en bois	3,00	220,00	21%	660,00 €
----------------	------	--------	-----	----------

[Ajouter un produit](#) [Ajouter une section](#) [Ajouter une note](#)

Montant hors taxes : **660,00 €**

TVA 21 % : 138,60 €

Total : **798,60 €**

Envoyer



Devis

Envoyé

Commande client

Confirmer



Devis

Envoyé

Commande client



Utilise les codes-barres

Livre les produits

5



Sophia • Responsable des ventes

Bonjour, peux-tu **livrer la commande d'Azure Interior** ?
C'est urgent.

Je ne suis pas sûre que cela tienne dans
un **seul paquet**. Il faudra **les emballer dans
des colis différents**.

Toi



Ok, je vais continuer **l'opération** en scannant les
codes-barres des produits et des opérations.

Les 3 bureaux ne rentraient pas dans un seul
paquet. J'ai mis **2 bureaux dans un seul paquet**, et
le dernier dans un autre.



Afin de livrer les produits en colis, il faut activer l'option **Colis**
dans l'application Inventaire : Configuration ► Paramètres.





Inventaire

Configuration ▶ Paramètres

Opérations



Colis ?

Emballer vos produits (p. ex. dans des colis ou des boîtes) et les suivre.

Enregistrer



Code-barres

Opérations

BONS DE LIVRAISON

1

☆ WH/OUT/00002

Azure Interior, Brandon

Prêt

1



DESK12345678

2



DESK12345678

3



OBTPACK

4



DESK12345678

5



OBTPACK

6



OBTVALI



L'option Colis permet de suivre les colis individuels ou les palettes et leurs produits. Elle permet de calculer le coût réel de l'expédition si on a recours à des connecteurs d'expédition comme DHL, Fedex, UPS, etc.



Utilise les codes-barres

Ajuste les stocks

6



Roger • Responsable de l'inventaire

Salut, le système m'indique qu'il y a 7 bureaux en bois disponibles en stock. Cependant, je n'en vois **que 6** dans l'entrepôt.

Toi



Ok, faisons **un ajustement dans l'inventaire**. Nous avons probablement endommagé un des bureaux.



Ajuste les stocks

6



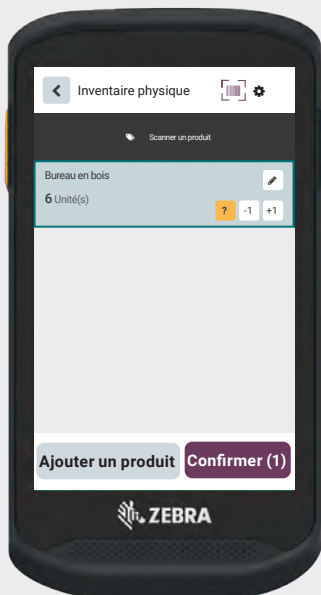
Code-barres

Compter l'inventaire

1 Scanne 6 fois



DESK12345678



2 Valide l'inventaire



OBTVALI



Utilise les codes-barres

Définis les emplacements

7



Roger • Responsable de l'inventaire

Notre temps moyen de prélèvement a augmenté de 30% par rapport à l'année dernière. Plus l'entrepôt s'agrandit, plus les employés doivent marcher pour prélever les produits.

You

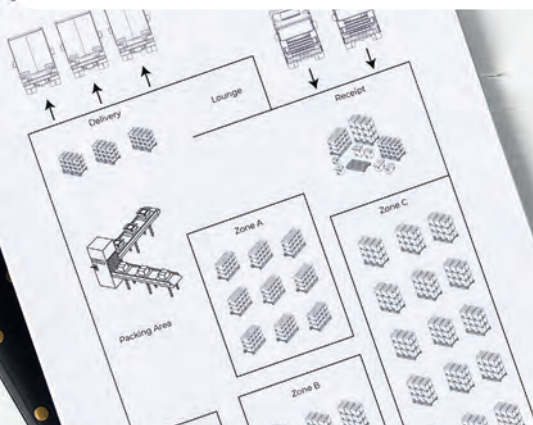


Je vais faire une analyse ABC de l'inventaire. Les produits fréquemment vendus devraient aller dans la Zone A, proche de la zone d'emballage. Les produits moins fréquemment vendus devraient être placés dans la Zone C, à la fin de l'entrepôt. Peux-tu **activer** la fonction d'**emplacement de stockage** ?



Roger • Responsable de l'inventaire

Ok. Je vais donc diviser notre stock principal (l'**emplacement parent, WH/Stock**) en 3 zones. Je vais **créer ces 3 nouveaux emplacements internes: ZoneA, ZoneB, ZoneC** avec leurs codes-barres respectifs: **ZONEA, ZONEB, ZONEC**.



Définis les emplacements

7



Inventaire

Configuration ▶ Paramètres

Entrepôt



Emplacements de stockage ?

Suivre les zones d'emplacement dans votre entrepôt

Enregistrer



Inventaire

Configuration ▶ Emplacements

Nouveau

ZoneA

Emplacement parent ?

WH/Stock



Utilise les emplacements internes pour tous les emplacements qui t'appartiennent (généralement à l'intérieur de ton entrepôt). Les produits de ces emplacements sont évalués dans ta comptabilité.

Type

d'emplacement ?

Interne

Code-barres

ZONEA



Répète cette opération pour créer les deux autres emplacements:

ZoneB • Emplacement interne • ZONEB

ZoneC • Emplacement interne • ZONEC



Le code-barres d'un emplacement est généralement scanné depuis l'étagère. Il est scanné afin d'enregistrer l'endroit d'où les produits ont été pris et vers lequel ils seront déplacés.



Utilise les codes-barres

Déplace les produits

8

Toi



D'après mon analyse ABC, les bureaux sont les plus vendus.

Peux-tu **déplacer 3 bureaux en bois** de l'emplacement **WH/Stock** vers la **ZoneA**?



Charline • Ingénieure en fabrication

Ok, je m'en occupe.





Code-barres

- 1 Pour effectuer un déplacement interne, scanne l'emplacement source à partir de l'application code-barres.



WHSTOCK

- 2 Ensuite, scanne 3 fois le produit choisi.



DESK12345678

- 3 Scanne l'étagère de destination : ZONEA.



ZONEA

- 4 Pour terminer, valide.



OBTVALI



Gère *ton équipe*

Maintenant que tu as mis en place un logiciel de gestion d'entreprise, les flux d'opérations sont automatisés et ton entreprise se développe ! Les demandes sont de plus en plus nombreuses, il faut donc embaucher du personnel. En tant que PDG de l'entreprise, tu commences le recrutement toi-même.

Installe les applications nécessaires pour le flux d'activité suivant.

- Crée** une offre d'emploi 1
- Recommande** un ami 2
- Génère** une offre salariale 3
- Ajoute** l'employé dans le système 4
- Évalue** ton employé 5
- Planifie** des congés 6
- Soumets** une dépense 7



Installe les applications



Apps



Recrutement

Suivez votre pipeline de recrutement

Installer

Fais la même chose pour toutes ces applications :



Évaluations



Congés



Recommandation
d'un employé



Employés



Dépenses



Pour installer le module **Configurateur de salaire**, recherche « Configurateur de salaire » et assure-toi de supprimer le filtre « Apps » pour le trouver.



Module

Configurateur de salaire ✕

Rechercher



L'application **Recommandations d'un employé** installe automatiquement l'application **Site Web**, ce qui te donne la possibilité de partager l'offre d'emploi avec un ami. Si tu as déjà réalisé l'étude de cas sur la création d'un eCommerce, l'application Site Web a déjà été installée.

Par contre, dans le cas où tu ne veux pas créer ton site web maintenant, tu peux simplement cliquer en bas à droite sur le bouton **Passer et commencer de Zéro**. Si tu prévois de réaliser cette étude de cas par la suite, tu devras créer ton site Web à partir de zéro (sans modèle).



Gère ton équipe

Crée une offre d'emploi

1



Eli • Responsable marketing

Salut, comme on l'avait dit, j'aimerais commencer le recrutement d'un **Marketing and Community Officer**.

Toi



Ok, tu pourrais m'envoyer plus de détails sur le profil que tu recherches s'il te plaît ?



Eli • Responsable marketing

Bien sûr, voilà les compétences dont on a besoin :

- **Diplôme en marketing**
- **Fluide en anglais, allemand ou espagnol**
- **Capable de planifier et exécuter le marketing par e-mail**
- **Expérience dans la modération des réseaux**

Toi



Ok merci, je vais **créer l'offre d'emploi**, y ajouter **l'adresse e-mail marketingcommunityofficer@**, et la **publier**.



Crée une offre d'emploi

1



Recrutement

Nouveau

Créer un poste ×

Poste Marketing and Community Officer
E-mail de la candidature ? marketingcommunityofficer@myoffice-sa.odoo.com

Créer

Ignorer

i

Le nom de domaine de l'adresse e-mail est le nom de ta base de données.

Nouveau

Portes

Candidatures

☆ Marketing and Community Officer

Configurer

Détails

Résumé

L'équipe Marketing est à la recherche de quelqu'un avec les compétences suivantes :

- Diplôme en marketing
- Fluide en anglais, allemand ou espagnol
- Capable de planifier et exécuter le marketing par e-mail
- Expérience dans la modération des réseaux sociaux

i

N'oublie pas de publier ton offre d'emploi sur ton site web via l'onglet Détails.

Publié ?



Gère ton équipe

Recommande un ami

2



Audrey • Employée

Salut ! J'ai vu ton offre d'emploi pour le poste de Marketing and Community Officer. Le poste est-il toujours disponible ? J'aimerais faire une **recommandation** pour mon beau-frère, Jeffrey Kelly, il est très intéressé et compétent.

Toi

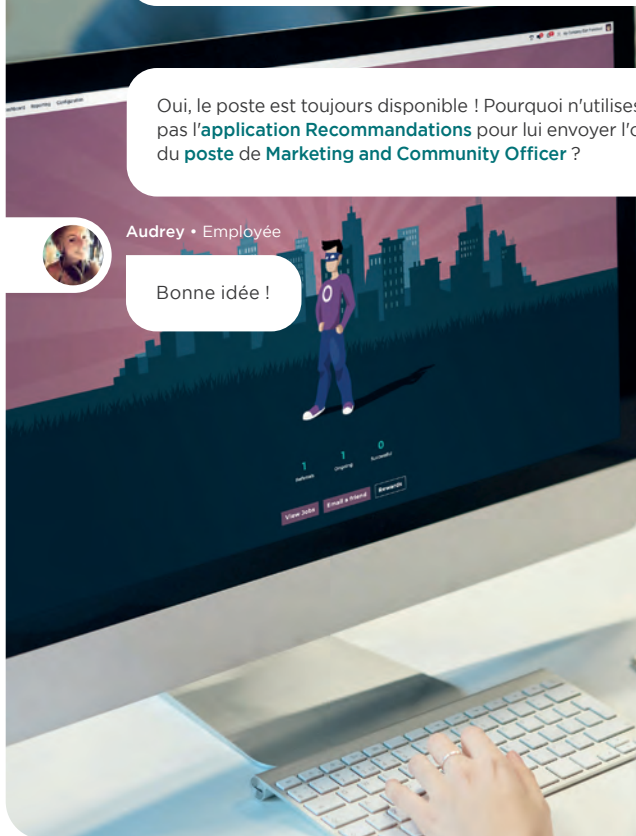


Oui, le poste est toujours disponible ! Pourquoi n'utilises-tu pas l'**application Recommandations** pour lui envoyer l'offre du **poste de Marketing and Community Officer** ?



Audrey • Employée

Bonne idée !





Recommandations

Suivant >

Démarrer maintenant

Voir emplois

Marketing and Community Officer

1 Vacature

100 Points

L'équipe Marketing est à la recherche de quelqu'un avec les compétences suivantes :

- Diplôme en marketing
- Fluide en anglais, allemand ou espagnol
- Capable de planifier et exécuter le marketing par e-mail
- Expérience dans la modération des réseaux sociaux



Envoyer un e-mail



Envoyer un SMS



Page de l'offre d'emploi

Envoyer l'offre d'emploi par e-mail



E-mail *Note ton adresse e-mail pour voir la recommandation*

Sujet Un job pour toi

Corps Hello,
Une excellente opportunité professionnelle est disponible pour un poste de Marketing and Community Officer ! Ce poste conviendrait parfaitement.

[Voir l'offre d'emploi](#)

Envoyer l'e-mail

Annuler



Tu peux également partager une offre d'emploi en copiant/collant le lien généré ou via ton réseau social préféré.

Si tu cliques sur **Envoyer un e-mail à un ami** à partir de la page d'accueil de l'application **Recommandations**, tu enverras à ton ami toutes les offres d'emploi disponibles dans ton entreprise.



Gère ton équipe

Génère une offre salariale

3



Eli • Responsable marketing

L'entretien d'embauche avec Jeffrey Kelly était super ! Je serais heureux de l'avoir dans mon équipe ! Peux-tu lui faire une offre ?



Super ! Je vais le bouger au statut **Proposition de contrat**. Ensuite, je vais générer son offre et la lui envoyer par e-mail.



Eli • Responsable marketing

Tu sais faire ça avec Odoo ? Comment ?



Je dois d'abord créer un **modèle de contrat** pour **Marketing Community Officer** dans l'application **Employés**. Ce sera un **coût annuel de 39.000 €** pour un **contrat à temps plein**. J'y ajoute le **modèle PDF** du contrat (www.odoo.com/r/ContratMarketingOfficer). Puis je retrouve la candidature de Jeffrey et je **génère son offre** en sélectionnant le modèle créé.



Eli • Responsable marketing

Parfait, je vais l'appeler pour lui annoncer la bonne nouvelle et lui dire qu'il recevra **l'offre par e-mail**.



Génère une offre salariale

3



Employés

Configuration ▶ Modèles de contrats

Nouveau

Complète le nom du contrat, le poste, le département, le type de contrat et le coût annuel.

1

Informations
sur le salaire

Signataires

2

Aucun modèle n'est encore configuré. Voulez-vous en configurer un ? [Charger un PDF](#)

Modèles de contrats / *Sans nom*

Modèle de PDF ?

Contrat Marketing Community Officer



Recrutement



Marketing and Community Officer



Administrateur

1

à recruter

1

nouvelles
candidatures

1

en
cours



Afin de voir « 1 nouvelles candidatures », tu dois postuler pour ce poste. Tu peux le faire en mettant ton adresse e-mail pour l'envoi de la recommandation, ou depuis l'offre d'emploi, en créant la candidature. Attention à ne pas utiliser la même adresse e-mail que celle avec laquelle tu as créé ta base de données !

Jeffrey Kelly

Marketing and Community Officer



Proposition
de contrat

Générer l'offre

Envoyer par e-mail



Gère ton équipe

Ajoute l'employé

4



Eli • Responsable marketing

J'ai entendu que Jeffrey est à l'étape de la **signature de son contrat** ?

Toi



Oui ! Je vais **créer** son dossier **employé** pour lui avec les informations de son CV.

Je vais définir également **2 jours de travail à domicile**, le mardi et le jeudi, et le reste au **bureau**.

Il fait donc officiellement partie de l'entreprise, génial !

Jeffrey Kelly

téléphone
professionnel :
456 065 8856





Recrutement

Postes / Candidatures / Jeffrey Kelly



Proposition de contrat

Contrat signé



Créer un employé

Jeffrey Kelly

Travail CV Certifications Personnel Paie

TRAVAIL

Manager Eli Lambert

TÉLÉTRAV [Créer et modifier...](#)

Lundi	Office
Mardi	Home
Mercredi	Office
Jeudi	Home
Vendredi	Office
Samedi	Non précisé
Dimanche	Non précisé



Grâce à l'application **Recommandations**, Audrey a pu gagner plusieurs points. Ces points peuvent ensuite être transformés en chèques-cadeaux, par exemple, en fonction de la politique de l'entreprise.



Gère ton équipe

Évalue ton employé

5



Eli • Responsable marketing

Salut, tant que j'y pense, peux-tu **planifier une évaluation** pour **Jeffrey** et m'assigner comme **responsable**, s'il te plaît ?

Toi



Oui, je vais fixer la date d'évaluation à dans **6 mois**, puis je vais **confirmer** l'évaluation.



Eli • Responsable marketing

Génial ! Pourrais-tu également t'assurer que les autres employés qui ont collaboré avec Jeffrey puissent donner leur feedback ?

Toi



Bien sûr ! Je vais **demandeur un feedback** pour l'évaluation.





Évaluations

Nouveau

J Jeffrey Kelly

Manager

E Eli Lambert

Date d'évaluation

Dans 6 mois

Évaluation

Note privée

Feedback de l'employé

Feedback du manager

Confirmer

Brouillon

En cours

Terminé

Demander un feedback

Demander un feedback



Modèle de sondage Feedback 360

Destinataires Ajouter des employés...

Sujet Prendre part à l'évaluation de Jeffrey Kelly

Envoyer



Gère ton équipe

Planifie des congés

6



Jeffrey • Nouvel employé

Bonjour, lorsque j'ai signé mon contrat, j'avais parlé de prendre **3 jours de congé le mois prochain**, tu t'en souviens ?

Toi



Oui, c'est vrai ! D'abord, je vais **gérer tes congés payés** en créant une **nouvelle allocation de 20 jours valables jusqu'au 31 décembre**.

Ensuite, tu pourras créer un **nouveau congé** pour le mois prochain avec ton **congé payé**. Comme je suis déjà dans le système, je vais le faire pour toi.

June

Mo Tu We Th FR Sa Su

Mo	Tu	We	Th	FR	Sa	Su
			1	2	3	4
5	6	7	8	9	10	11
12	13	14	15	16	17	18
19	20	21	22	23	24	25
26	27	28	29	30	31	



Planifie des congés

6



Congés

Management ▶ Allocations

Nouveau

Congés payés

Type de congé Congés payés Employé **J** Jeffrey Kelly

Période de validité *Aujourd'hui* → 31/12/année

Allocation ? 20,00 Jours



Valider

À approuver

Approuvé



Congés

Management ▶ Congés

Nouveau

Jeffrey Kelly en Congés payés : 3 jours

Employé **J** Jeffrey Kelly

Type de congés Congés payés

Dates *Jour 1* → *3 jours plus tard*



Approuver



Tu peux également enregistrer tes congés via l'application **Employés**. Dans le dossier de l'employé, clique sur le bouton Congé au-dessus.



Congé
17/20 Jours



Gère ton équipe

Soumets une dépense

7



Eli • Responsable marketing

Salut, je reviens du **lunch de bienvenue** pour Jeffrey avec l'équipe. Voici le **ticket avec un total de 102,55€**. Tu peux le valider ?

Toi



Ok Eli, maintenant que nous avons un bon logiciel de gestion d'entreprise, tu peux utiliser l'application **Dépenses**. Cela facilitera le travail du service comptabilité.

Fais attention à bien créer une **nouvelle note de frais** et à la **soumettre à ton responsable** (moi). Je **l'approuverai**.





Dépenses

Nouveau

Description

Lunch de bienvenue pour Jeffrey

Catégorie [FOOD] Repas

Total 102,55 €

Employé  Eli Lambert

Payé par Employé (à rembourser)

Société



Grâce au bouton **Joindre le reçu**, tu peux ajouter une photo de la facture.

Soumettre



Brouillon

Approuvé

Publié

Payé



Dans une entreprise, l'employé soumet ses dépenses et le manager les valide. Dans le cadre du jeu, tu as joué les deux rôles.



Conclus

de nouvelles affaires

Jusqu'à présent, tu utilisais une feuille Excel pour organiser les informations relatives à tes clients passés, présents et futurs. Cependant, avec l'essor récent de tes activités, tu as de plus en plus de mal à rester organisée avec tous les nouveaux clients qui arrivent ! Pour résoudre ce problème, tu décides d'investir dans un système de gestion de relation client (CRM).

Installe l'Application CRM pour gérer les flux d'activité suivants.

Importe des pistes existantes 1

Génère des pistes 2

Crée une nouvelle opportunité 3

Envoie un devis 4

Accorde une remise 5

Organise ton CRM 6

Conclus l'affaire 7

Analyse les revenus attendus 8



Installe l'application



Apps



CRM

Suivez vos pistes et signez des opportunités



Installer



Conclus de nouvelles affaires

Importe des pistes existantes

1

Toi



Salut Sophia ! Je suis en train de mettre en place le nouveau CRM. Peux-tu m'envoyer la feuille de calcul Excel contenant tous nos clients actuels ? **Je vais les importer dans le système CRM**, tu devrais les voir apparaître en un rien de temps.



Sophia • Responsable des Ventes

Bonjour ! Excellente nouvelle ! Voici la liste de nos pistes en cours : <https://www.odoo.com/r/Pistes>. N'oublie pas que les contacts n'existent pas encore dans le système.

Toi



Oh, tu as raison ! Je sélectionnerai donc « **créer de nouvelles données** » lorsque l'erreur apparaîtra.



Importe des pistes existantes

1



CRM

Pipeline



Importer des enregistrements

...

Télécharger
un fichier de données



Sélectionne le fichier CRM_Pistes.csv
que tu as téléchargé sur
<https://www.odoo.com/r/Pistes>.

Contact

Mike G.

Contact

E-mail

Mikeg@mailinator.com

E-mail

Notes

Mike G. était très intéressé...

Notes

Tester

Aucun enregistrement correspondant trouvé pour le nom
suivant dans le champ **Contact** :

...

Lorsqu'une valeur ne peut pas être mise en correspondance

Créer de nouvelles valeurs

Empêcher l'importation

Définir la valeur

Ignorer l'enregistrement

Créer de nouvelles valeurs



⌂

Répète cette étape pour le champ **Étiquettes**

Importer



Conclus de nouvelles affaires

Génère des pistes

2



Sophia • Responsable des Ventes

Salut, nous avons un problème, les pistes que nous possédons ne sont attribuées qu'à quelques-uns de nos vendeurs. Les autres n'ont pas de pistes avec lesquelles travailler.

Toi



Ne t'inquiète pas, je **générerai des pistes** dans l'**app CRM** et me chargerai d'obtenir de nouvelles pistes pour toi.



Sophia • Responsable des Ventes

Super, nous avons besoin de **10 pistes supplémentaires en Belgique** pour alimenter notre pipeline. Spécifiquement dans les domaines du **commerce de détail**, des **biens d'équipement** et de **l'immobilier**.





CRM

Générer des pistes

Besoin d'aide pour atteindre votre cible ?

Combien de pistes aimeriez-vous ?

10 sociétés

Pays

Belgique ✕

Secteurs d'activité

Commerce de détail ✕

Biens d'équipement ✕

Immobilier ✕

Générer des pistes



Conclus de nouvelles affaires

Crée une nouvelle opportunité

3



Sophia • Responsable des Ventes

Le CRM est superbe ! Notre pipeline est maintenant rempli ! Je vais assigner les membres de mon équipe. J'ai rencontré **Lena Monfort** au Salon du meuble hier. Voici sa carte de visite. Elle est intéressée par l'achat de **6 bureaux en bois** ! Je pense qu'elle devrait être une **priorité** dans le pipeline.

Toi



Génial ! Merci, je vais **programmer un appel pour cet après-midi**.



Crée une nouvelle opportunité 3



CRM

Nouveau

Société
 Lena M.
 Opportunité de Lena M.
 lenam@agrolait.com
 (123) 456-7892
 1.320,00 €

Ajouter

Opportunité de Lena M.

1.320,00 €

Lena M.



Planifier des activités pour vous aider à faire...

+ Planifier une activité

Planifier une activité

To-Do

E-mail

Appeler

Réunion

Résumé Appeler

Date d'échéance aujourd'hui

Assigné à Toi

Appeler pour discuter de l'intérêt qu'elle porte à nos produits.
Vérifier si elle est intéressée par d'autres produits.

Enregistrer



Tu peux prendre une photo d'une carte de visite ou directement l'importer, et Odoo en générera automatiquement une piste.



Conclus de nouvelles affaires

Envoie un devis

4

Bonjour Lena ! C'est le PDG de **MyOffice SA**. Vous avez visité notre stand au Salon du meuble. Je voulais vous appeler pour savoir si vous étiez toujours intéressée par nos bureaux en bois ?



Lena • Cliente

Bonjour ! Merci de m'avoir contactée à ce sujet !
Oui, je voudrais un **devis pour 6 bureaux en bois**.
Je souhaite les acheter **d'ici 1 mois**.

Bien sûr, je me charge d'envoyer le devis par **e-mail**. Je mentionnerai également dans nos **notes** le délai que vous envisagez.





CRM

Opportunité de Lena M.

1.320,00 €

L Lena M.



A

Nouveau devis

Client

Lena M.

Lignes de commande

Autres informations

Produit

Quantité

Prix unitaire

Montant



Bureau en bois

6,00

220,00

1.320,00



[Ajouter un produit](#)

Envoyer

Devis

Envoyé

Commande client

Envoyer message

Note

Activité

A

L'appel avec Lena s'est bien passé. Elle est intéressée par l'achat de 6 bureaux en bois et espère les recevoir d'ici un mois.



Publier



Conclus de nouvelles affaires

Accorde une remise

5



Lena • Cliente

Bonjour, je vous remercie pour le devis.
Seriez-vous prêt à faire un geste commercial en nous offrant
une remise de 10% ?

Toi



Bonjour Lena, nous pouvons vous offrir
une remise de 5%. Qu'en pensez-vous ?



Lena • Cliente

Merci, une remise de 5% me convient parfaitement. Je vous
prie donc de m'**envoyer le devis rectifié**, s'il vous plait. Je
devrais avoir pris une décision dans 2 jours.

Toi



D'accord, je vais le faire. Je vais également **programmer
un rappel** pour vous contacter par e-mail dans **2 jours**.



Active l'option de réduction :

Ventes ▶ Configuration ▶ Paramètres ▶ Tarif : Remises





Opportunité de Lena M.

1.320,00 €

L Lena M.



A

Devis
1

Lignes de commande

Autres informations

Produit	Quantité	Prix unitaire	Rem. %	Montant	
Bureau en bois	6,00	220,00	5,00	1.254,00	

Envoyer

Envoyer message

Note

Activité

Planifier une activité

✓ To-Do

E-mail

Appeler

Réunion

Résumé

E-mail

Date d'échéance dans 2 jours

Assigné à Toi

Contacter Lena par e-mail pour savoir si elle accepte le devis.

Enregistrer



Conclus de nouvelles affaires

Organise ton CRM

6



Sophia • Responsable des Ventes

Bonjour, pour organiser le pipeline, nous devrions créer des étapes adaptées à nos processus. Je pense qu'il serait judicieux de **créer une étape appelée En attente de feedback** pour les clients à qui nous avons déjà envoyé un devis.

Toi



C'est une bonne idée. Je vais le faire maintenant ! Je déplacerai également **la proposition de Lena à cette étape.**

+ 79 100

En attente de feedback

+ 0

Opportunité de Lena M.

1 320,00 €

Lena M.



Organise ton CRM

6



CRM

Nouveau

+ Qualifié

+ Proposition

+ Gagné

+

Alter Etape

En attente de feedback



Tu peux maintenir le clic de ta souris enfoncé pour faire glisser la colonne En attente de feedback et la placer devant la colonne Gagné.

Proposition

En attente de feedback

Opportunité de Lena M.

1.320,00 €

L Lena M.



A



Conclus de nouvelles affaires

Conclus l'affaire

7

Toi • Deux jours plus tard



Bonjour Lena ! Je voulais juste prendre contact avec vous afin de savoir si vous souhaitez confirmer le devis.

Lena • Cliente



Bonjour ! Merci pour votre suivi. Le devis nous semble bon et nous aimerions procéder à la **commande**. Pouvez-vous fixer la **livraison dans 2 semaines** ?

Toi



Ca me paraît parfait !



En attente de feedback

+
1.320 €

Opportunité de Lena M.

1.320,00 €

 Lena M.

★★★★☆ 



Gagné

Proposition

En attente de feedback

Gagné

 Devis
1

Confirmer



Livraison
1

Date planifiée ?

Dans 2 semaines



Conclus de nouvelles affaires

Analyse les revenus attendus

8



Sophia • Responsable des Ventes

Notre pipeline se présente très bien ! J'ai une réunion avec l'équipe des ventes. Je cherche le **rapport sur les revenus attendus**. Peux-tu m'aider ?

Toi



Oui, à partir de notre **pipeline** actuel, tu peux **télécharger le rapport**. Utilise la **vue du tableau croisé dynamique**, c'est plus clair.



Analyse les revenus attendus

8



CRM

Analyse ▶ Pipeline

Mesures ▾

Insérer dans feuille de calcul

✓ Revenu attendu

Revenu au prorata



Mesures ▾

Insérer dans feuille de calcul



Crée ton application

Suite à l'excellent retour que tu as reçu de tes services d'aménagement de bureaux, tu es ambitieux.se et souhaites aller plus loin. Tu envisages donc de louer des bureaux entièrement meublés. Tu disposes déjà de quelques bureaux, mais tu as besoin d'une application pour gérer tes propriétés.

Installe l'**application Studio** pour exécuter le flux d'activités suivant.

- 1 **Initialise** ton application
- 2 **Crée** des formulaires de bureaux
- 3 **Enregistre** tes bureaux
- 4 **Gère** le statut de location
- 5 **Ajoute** une vue « Kanban »
- 6 **Automatise** une activité
- 7 **Améliore** la vue « Liste »
- 8 **Crée** des rapports de statistiques



Installe l'application



Apps



Studio

Créez et customisez vos applications Odoo

Installer



Pour rechercher rapidement une application, tu peux utiliser la barre de recherche en haut au milieu de l'écran.



Apps x

Studio



Une fois Odoo Studio installé, clique sur cette icône pour personnaliser n'importe quel écran d'Odoo, que ce soit un formulaire, une liste ou une vue kanban.



Crée ton application

Initialise ton application

1



Sophia • Responsable des Ventes

Nous avons besoin d'une application pour gérer nos propriétés. Ce n'est pas efficace de tout faire dans un tableur.

Toi



Je vais **créer une application de location de bureaux** pour gérer nos **bureaux**.



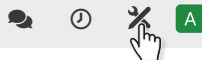
Sophia • Responsable des Ventes

Super ! J'ai hâte ! Assure-toi qu'il y ait les informations de base, telles que: le **nom**, la **photo**, et le **prix** de location.



Initialise ton application

1



Nouvelle app



Discussion

Créez votre App

Choisir un nom d'application

Location de bureaux



SUIVANT >

Concevez votre icône



Créez votre premier menu

Choisissez le nom du menu

Bureaux

Nouveau modèle



Fonctionnalités suggérées pour votre nouveau modèle

- Image**
Joindre un image à un enregistrement
- Valeur monétaire**
Définissez un prix ou un coût sur vos enregistrements

Créez votre app >



Crée ton application

Crée des formulaires de bureaux

2

Toi



De quelles informations as-tu besoin sur un formulaire de bureau ?



Sophia • Responsable des Ventes

Comme je l'ai mentionné, j'aurai besoin du **nom**, de la **photo** et du **prix de location**, mais aussi de la **capacité** (nombre de bureaux disponibles), de l'**adresse**, et du **type de bureau** (**open space** ou **closed space**).



VUES > FORMULAIRE

+ Ajouter

Nouveaux champs

N° Entier

Ab Texte

Sélection

Description



Valeur ← Libellé: Location

Capacité 0

Adresse

Si tu veux utiliser des contacts existants pour l'adresse, utilise un Many2One avec la relation « Contact », au lieu d'un champ « Texte ».

☰	Open Space	✎	🗑️
☰	Closed Space	✓	✕

Confirmer

Une fois qu'un champ est déposé, tu dois modifier son libellé dans le menu de gauche, sous « Propriétés ».

✎ Modifier le menu

+ Nouveau modèle

Fermer



Crée ton application

Enregistre tes bureaux

3

Toi



Sophia, j'ai créé l'application de location de bureaux. Peux-tu ajouter les propriétés dans l'application ?



Sophia • Responsable des Ventes

Ok, je vais **créer nos 3 bureaux à louer.**

Loué 65.000 €

Chestnut

Rue de Chestnut 1450
Closed Space • 150 bureaux

Disponible 2.000 €

Creekside

Route Creekside 645
Open Space • 15 bureaux

Disponible 3.500 €

Merriman

Rue Merriman 4597
Open Space • 45 bureaux



Enregistre tes bureaux

3

📍 Location de bureaux

Nouveau

Merriman



Location 3.500,00 €

Capacité 45

Adresse Rue Merriman 4597

Type Open Space ▼



Répète cette opération pour créer les 2 autres bureaux.

Nom	Location	Capacité	Adresse	Type
Chestnut	65 000	150	Rue de Chestnut 1450	Closed Space
Creekside	2 000	15	Route Creekside 645	Open Space



Crée ton application

Gère l'état de location

4



Sophia • Responsable des Ventes

Je n'arrive pas à croire que tu fasses ça tout seul !

Pourrions-nous gérer le statut du bureau :
Disponible ▶ **Loué** ▶ **À renouveler** ?

Toi



Oui, je peux **rajouter une barre d'état** au formulaire.



Sophia • Responsable des Ventes

Super ! Dis-moi quand c'est fait pour que je
puisse **ajouter le statut de chaque bureau**.



Gère l'état de location

4



Modifier le menu + Nouveau modèle Fermer

Contrôle d'accès Pages modèles Règles de filtres



Ajoutez une barre de statut du pipeline

Propriété du champ

Précisez toutes les valeurs possibles

☰	Disponible		
☰	Loué		
☰	À renouveler		

Confirmer

Femer

Nouveau

Bureaux
Créer un modèle

Description

- Merriman
- Chestnut

Disponible

Loué

À renouveler



Point Bonus • Si tu as changé le statut des 3 bureaux.



Crée ton application

Ajoute une vue « Kanban »

5



Sophia • Responsable des Ventes

Est-il possible d'avoir un aperçu des bureaux qui sont disponibles ou loués ?

Toi



Oui. Je vais **activer une vue Kanban** des bureaux, avec des colonnes selon le **statut**.



Ajoute une vue « Kanban »

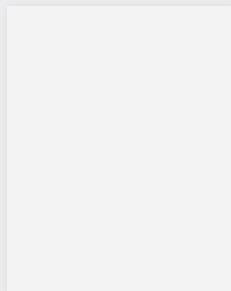
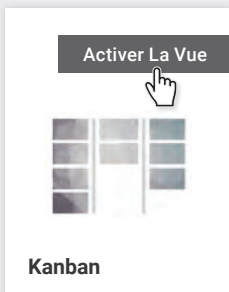
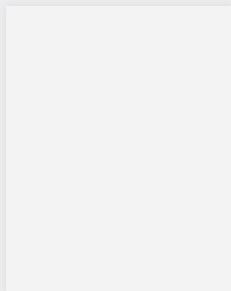
5

Location de bureaux Bureaux



Vues

Vues avec enregistrements multiples



 Vue

Regroupe par défaut par

Barre de statut du pipeline ▾

Disponible (2)

Merriman

Fermer



Crée ton application

Automatise une activité

6

Toi



Comment procèdes-tu pour t'assurer que nos clients sont satisfaits ?



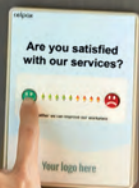
Sophia • Responsable des Ventes

Je le leur demande quand j'y pense.

Toi



Essayons d'être plus professionnels et **ajoutons une nouvelle action** dans l'étape **Loué**. Ainsi, dès qu'un bureau se trouve dans l'étape Loué, il y aura automatiquement une nouvelle **activité To-Do** avec le titre « **Appréciation du nouveau locataire** » planifiée **1 mois plus tard**.



Location de bureaux Bureaux ▶



Disponible (2) +

Merriman

Creekside

Loué (1)

Chesnut



Replier

Automatisations

Nouveau

Bureaux

Règles d'automatisation ⚙️

Étape "Loué"

Déclencher

À la création et modification

Appliquer sur ?

▼ Faire correspondre tous ▼ règles suivantes :

2 Barre de statut du pipeline est égal à ▼ Loué ▼

+ Ajouter une condition

Lors de la mise à jour ?

Barre de statut du pipeline x

Actions à effectuer

Ajouter une action

Créer Actions

Type ?

Créer une activité

Date d'échéance dans 1 Mois

Type d'activité To-Do

Type d'utilisateur ? Utilisateur spécifique

Titre Suivi locataire

Responsable Sophia

Enregistrer et Fermer



Crée ton application

Améliore la vue « Liste »

7



Sophia • Responsable des Ventes

Lorsque l'on parcourt la liste des bureaux, il serait utile d'avoir plus d'informations, telles que le **type de bureau**, la **capacité**, le **prix** et le **statut**.

Toi



Bonne idée. Je vais **ajouter ces colonnes** à la vue « Liste ».



Améliore la vue « Liste »

7

Location Bureaux Bureaux ▶



Champs existants ▼

Type de bureau

N° Capacité

Barre de statut du pipeline

<input type="checkbox"/> Nom	Type de bureau	Capacité	Location	+
<input type="checkbox"/> Merriman	Open Space	45	3.500,00 €	
<input type="checkbox"/> Chestnut	Closed Space	150	65.000,00 €	
<input type="checkbox"/> Creekside	Open Space	15	2.000,00 €	

Fermer

i

Lorsque tu personnalises un écran à l'aide de Studio, tu peux facilement passer à d'autres vues, en utilisant l'onglet Vues.



Crée ton application

Crée des rapports de statistiques

8

Toi



Sophia, je vais à une réunion, sais-tu comment je peux montrer le taux d'occupation de nos bureaux facilement ?



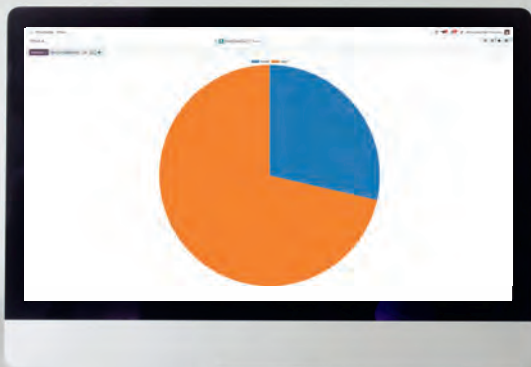
Sophia • Responsable des Ventes

Pourquoi ne pas **créer une vue graphique** ?

Toi



Bonne idée, je vais chercher le ratio de disponibilité (**pourcentage de bureaux disponibles par type**).



keep it simple.



Crée des rapports de statistiques

8

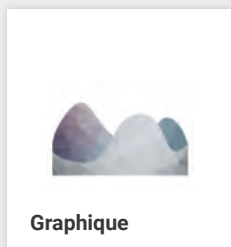
Location Bureaux

Bureaux

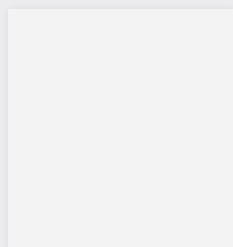
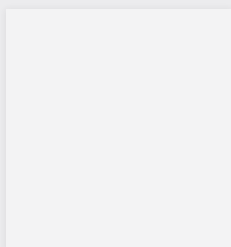


Vues

Vues d'analyse



Graphique



Fermer

Bureaux

Mesures

Insérer dans feuille de calcul



✓ Capacité

Séquence



Rechercher...



Regrouper par

Groupe personnalisé

▶ Barre de statut du pipeline

Type de bureau



Point bonus • Tu obtiens une supplémentaire si tu as sélectionné Barre de statut du pipeline et Type de bureau.

